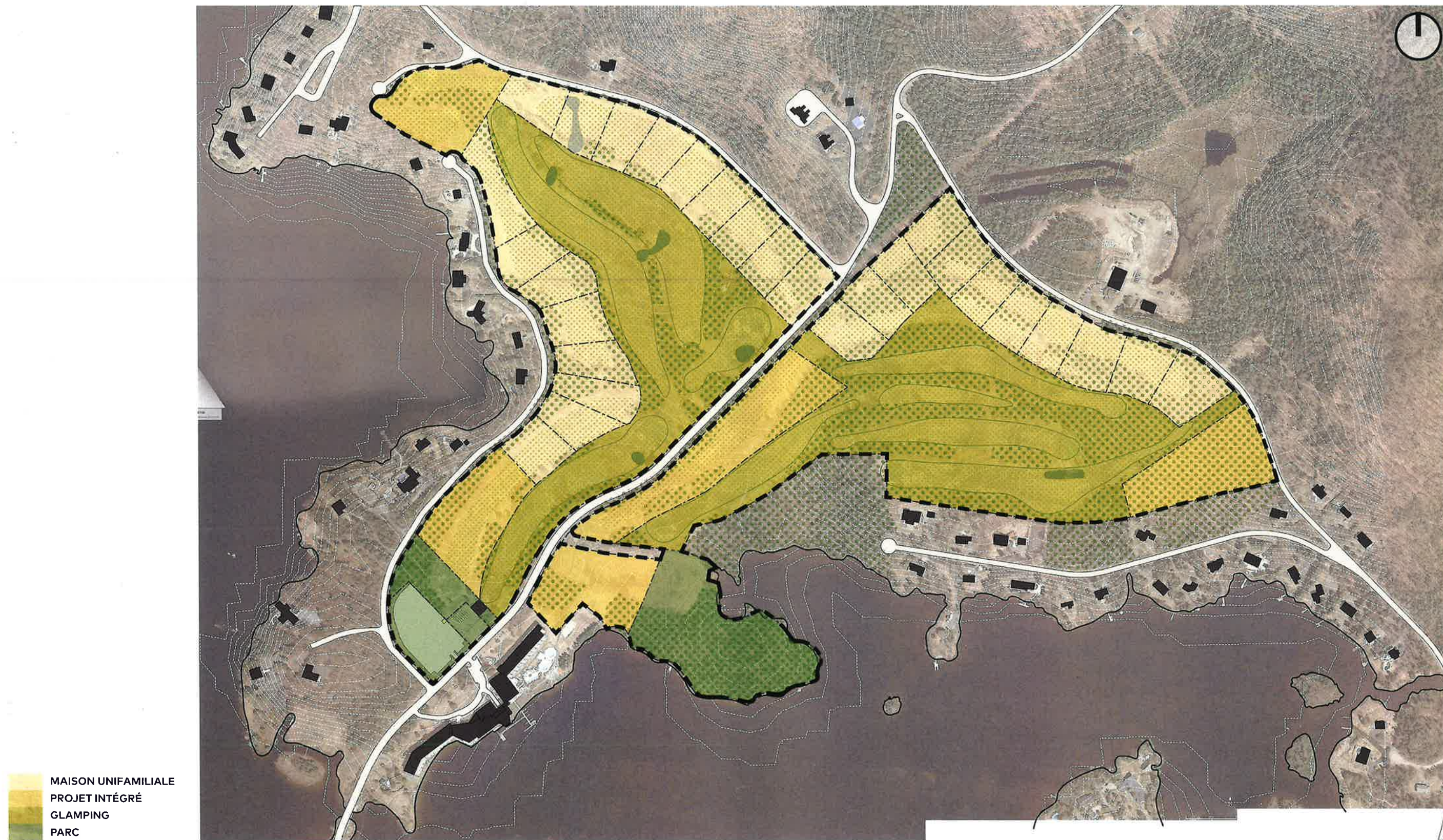


# OPTION A





# OPTION A



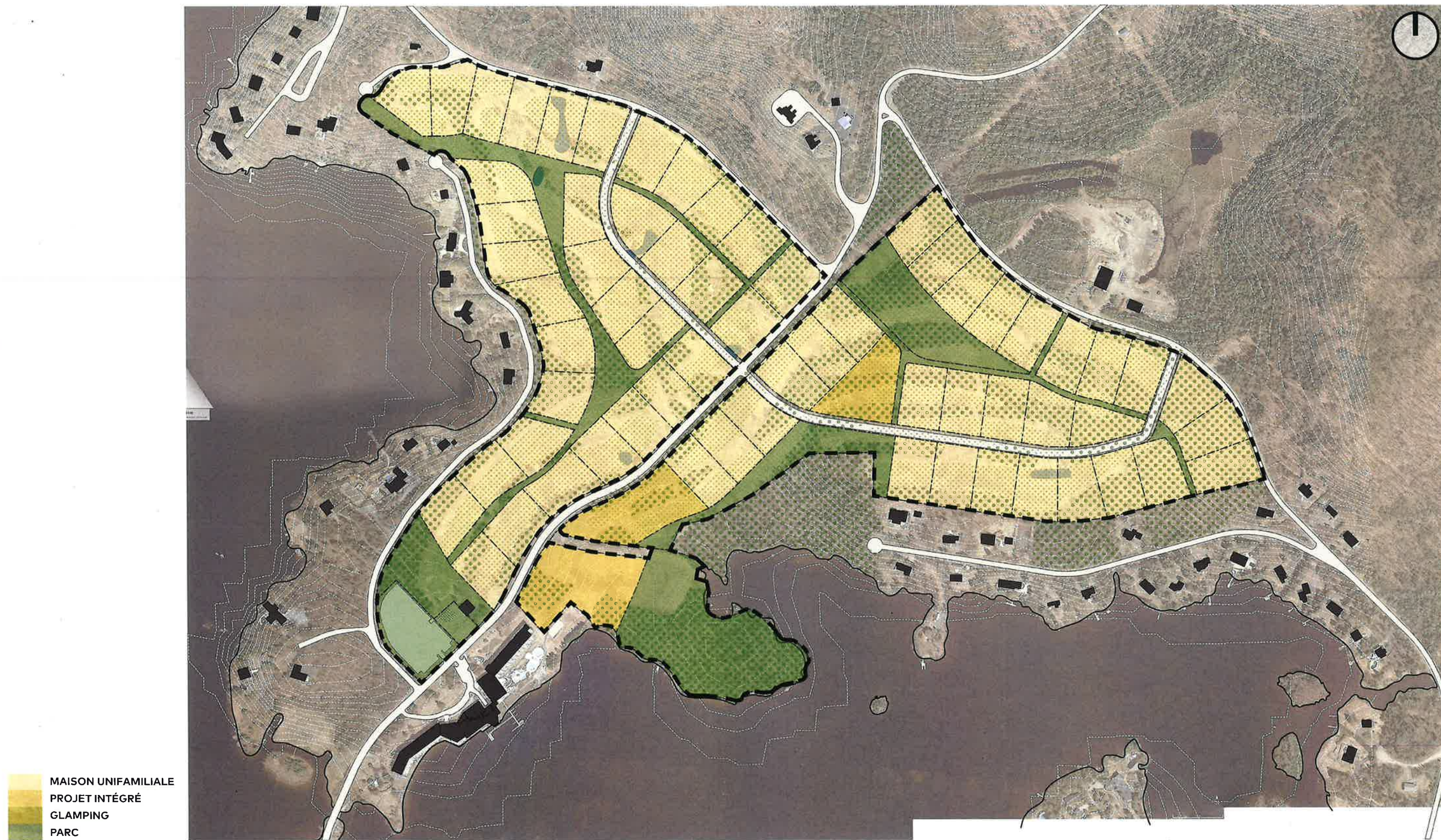
## General Statistics / Option A

	m <sup>2</sup>	%	unités
<b>Superficie totale</b>	<b>488 715</b>	<b>100%</b>	
<b>Parcs</b>	<b>255 877</b>	<b>52%</b>	
P1 Parc 1	17 389		
G1 Golf 1	96 512		
G2 Golf 2	111 776		
P2 Parc 2	30 200		
<b>Rues</b>	<b>-</b>	<b>0%</b>	
Rues			
<b>Superficie nette à développer</b>	<b>232 838</b>	<b>48%</b>	<b>171</b>
unifamiliales	145 855	<b>63%</b>	28
projet intégré	86 983	<b>37%</b>	143
glamping	0	<b>0%</b>	0

\*LE NOMBRE D'UNITÉ DE LOGEMENT DES PROJETS INTÉGRÉS EST CALCULÉ SUR UNE BASE DE UNE (1) UNITÉ PAR CINQ-CENT (500) METRES CARRÉS



# OPTION B





# OPTION B



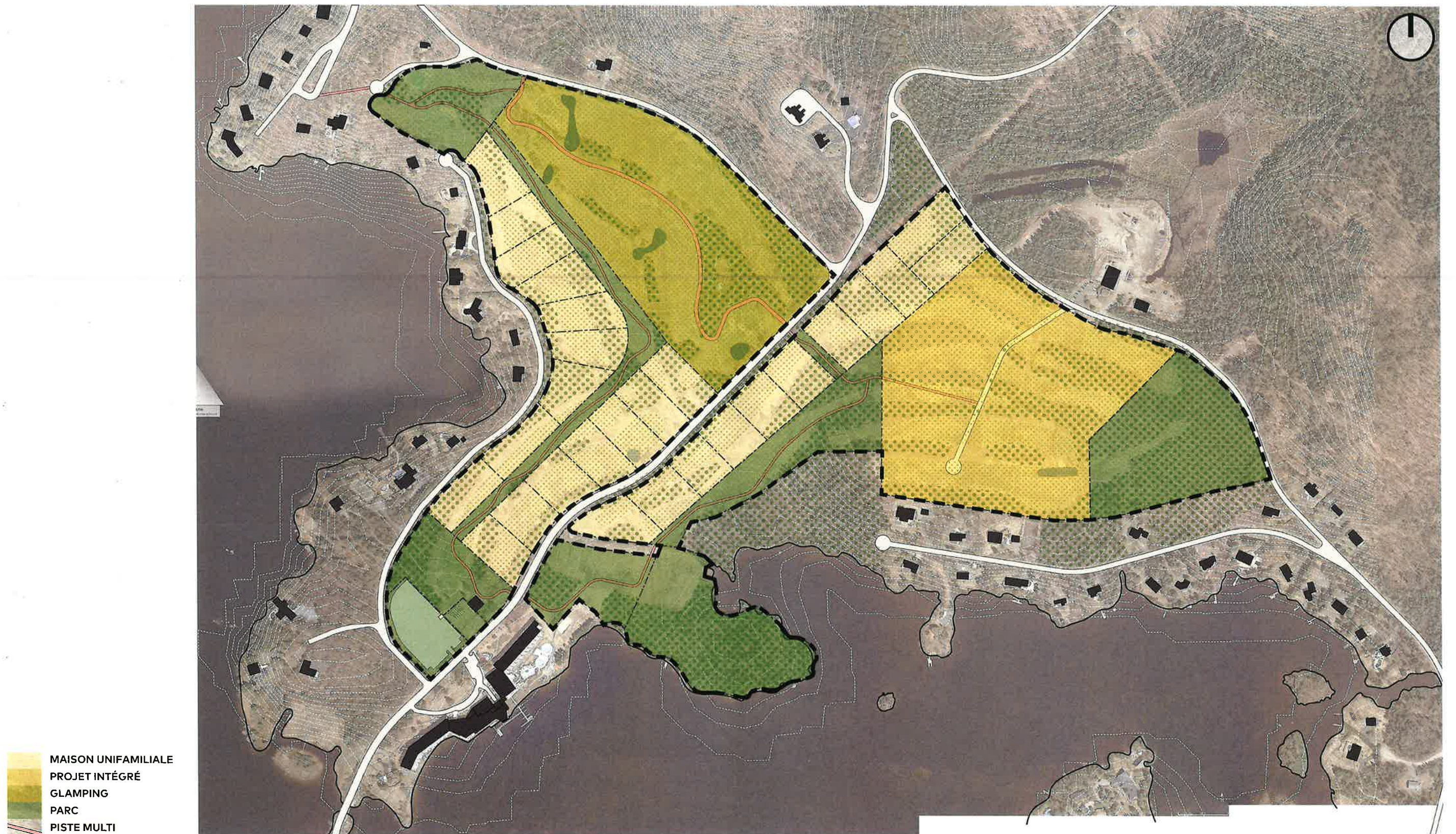
## General Statistics / Option B

	m <sup>2</sup>	%	unités
<b>Superficie totale</b>	<b>488 715</b>	<b>100%</b>	
<b>Parcs</b>	<b>111 273</b>	<b>23%</b>	
P1 Parc 1	20 635		
P2 Parc 2	22 435		
P3 Parc 3	3 287		
P4 Parc 4	16 039		
P5 Parc 5	11 853		
P6 Parc 6	5 567		
P7 Parc 7	1 257		
P8 Parc 8	30 200		
<b>Rues</b>	<b>18 162</b>	<b>4%</b>	
Rue 1	6 932		
Rue 2	11 230		
<b>Superficie nette à développer</b>	<b>359 280</b>	<b>74%</b>	<b>132</b>
unifamiliales	325 322	<b>91%</b>	64
projet intégré	33 958	<b>9%</b>	68

\*LE NOMBRE D'UNITÉ DE LOGEMENT DES PROJET INTÉGRÉ EST CALCULÉ SUR UNE BASE DE UNE (1) UNITÉ PAR CINQ-CENT (500) METRES CARRÉS

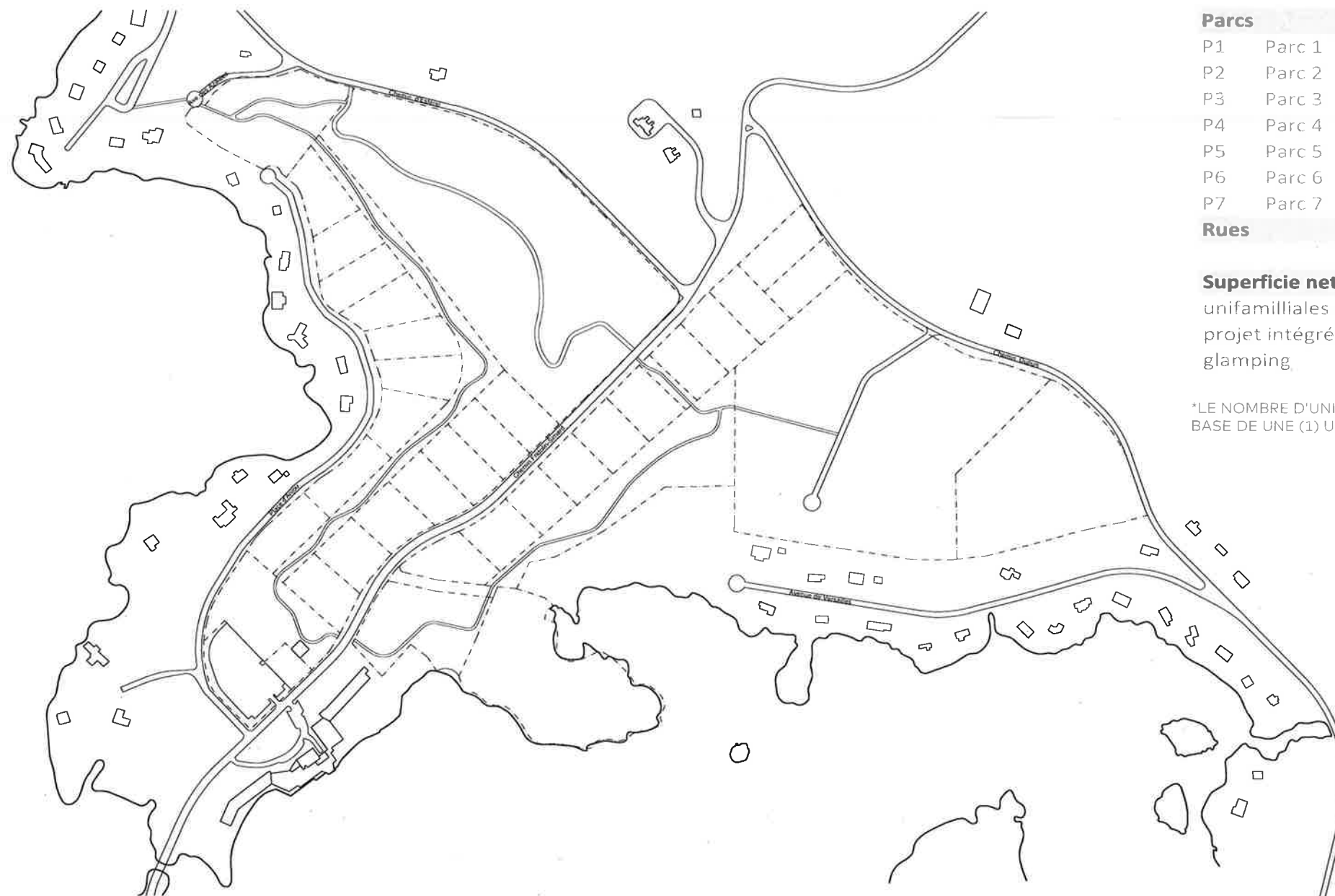


# OPTION C





# OPTION C



## General Statistics / Option C

	m <sup>2</sup>	%	unités
<b>Superficie totale</b>	<b>488 715</b>	<b>100%</b>	
<b>Parcs</b>	<b>161 771</b>	<b>33%</b>	
P1 Parc 1	23 524		
P2 Parc 2	17 590		
P3 Parc 3	14 286		
P4 Parc 4	23 505		
P5 Parc 5	36 721		
P6 Parc 6	15 946		
P7 Parc 7	30 200		
<b>Rues</b>	<b>-</b>	<b>0%</b>	
<b>Superficie nette à développer</b>	<b>326 944</b>	<b>67%</b>	<b>222</b>
unifamiliales	135 655	<b>41%</b>	27
projet intégré	97 524	<b>30%</b>	195
glamping	93 765	<b>29%</b>	N/A

\*LE NOMBRE D'UNITÉ DE LOGEMENT DES PROJET INTÉGRÉ EST CALCULÉ SUR UNE BASE DE UNE (1) UNITÉ PAR CING-CENT (500) METRES CARRÉS