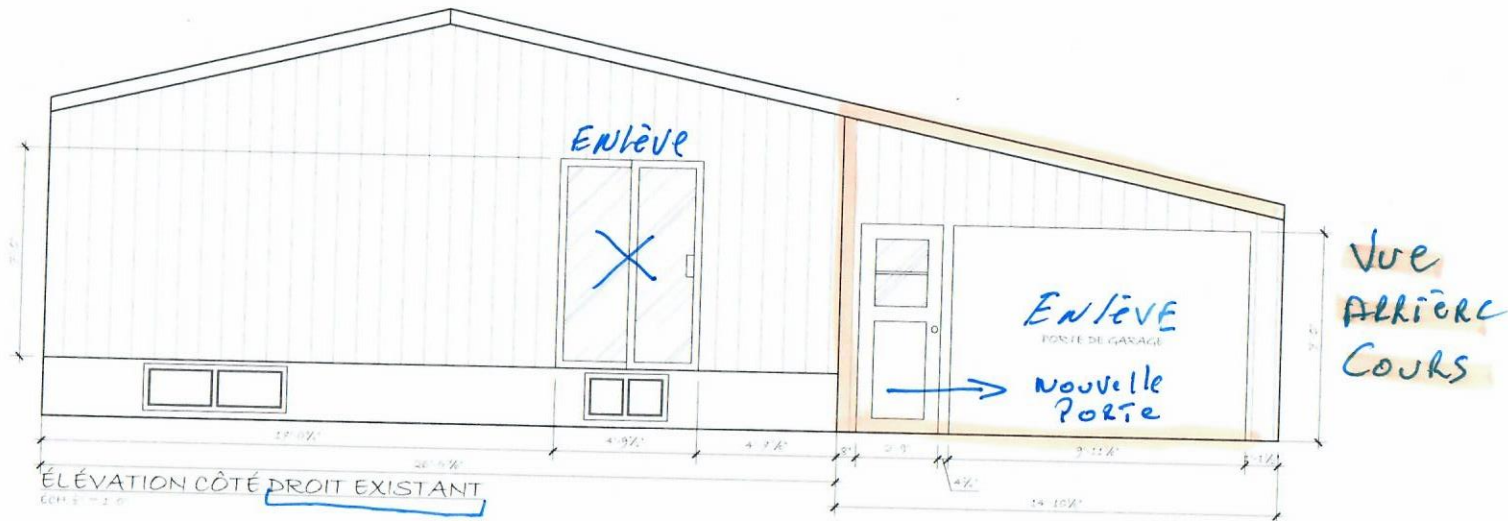






- EXISTANT -

3/5.



Vue  
ARRIÈRE  
COURS

- 2 - A



- 1 - A

NO	RÉVISION	DATE
1	PLANS FINAUX	06-09-20
2	RÉVISION N°1	21-06-20

**NOTE**

1. EN TOUTES LES PARTIES OÙ IL Y A DES CHANGEMENTS À FAIRE, LE TRAVAIL DOIT ÊTRE FAIT EN CONFORMITÉ AVEC LE PROJET DÉFINITIF. LE TRAVAIL DOIT ÊTRE FAIT EN CONFORMITÉ AVEC LE PROJET DÉFINITIF. LE TRAVAIL DOIT ÊTRE FAIT EN CONFORMITÉ AVEC LE PROJET DÉFINITIF.

2. LE TRAVAIL DOIT ÊTRE FAIT EN CONFORMITÉ AVEC LE PROJET DÉFINITIF. LE TRAVAIL DOIT ÊTRE FAIT EN CONFORMITÉ AVEC LE PROJET DÉFINITIF. LE TRAVAIL DOIT ÊTRE FAIT EN CONFORMITÉ AVEC LE PROJET DÉFINITIF.

3. LE TRAVAIL DOIT ÊTRE FAIT EN CONFORMITÉ AVEC LE PROJET DÉFINITIF. LE TRAVAIL DOIT ÊTRE FAIT EN CONFORMITÉ AVEC LE PROJET DÉFINITIF. LE TRAVAIL DOIT ÊTRE FAIT EN CONFORMITÉ AVEC LE PROJET DÉFINITIF.

4. LE TRAVAIL DOIT ÊTRE FAIT EN CONFORMITÉ AVEC LE PROJET DÉFINITIF. LE TRAVAIL DOIT ÊTRE FAIT EN CONFORMITÉ AVEC LE PROJET DÉFINITIF. LE TRAVAIL DOIT ÊTRE FAIT EN CONFORMITÉ AVEC LE PROJET DÉFINITIF.

**N** NATALIE LEMAY  
DESIGNER INTERIEUR  
N DESIGN INTERIEUR  
150-941-0398  
www.natalielemay.com

EMIS POUR  
APPROBATION

PROJET  
NATALIE MESSANA  
22 CHEMIN TRIBOULT SIMARD  
ESTRÉE (JT 110)

TITRE  
ELEVATIONS EXTERIEURES

DESSINÉ PAR  
VICKY BENOIT

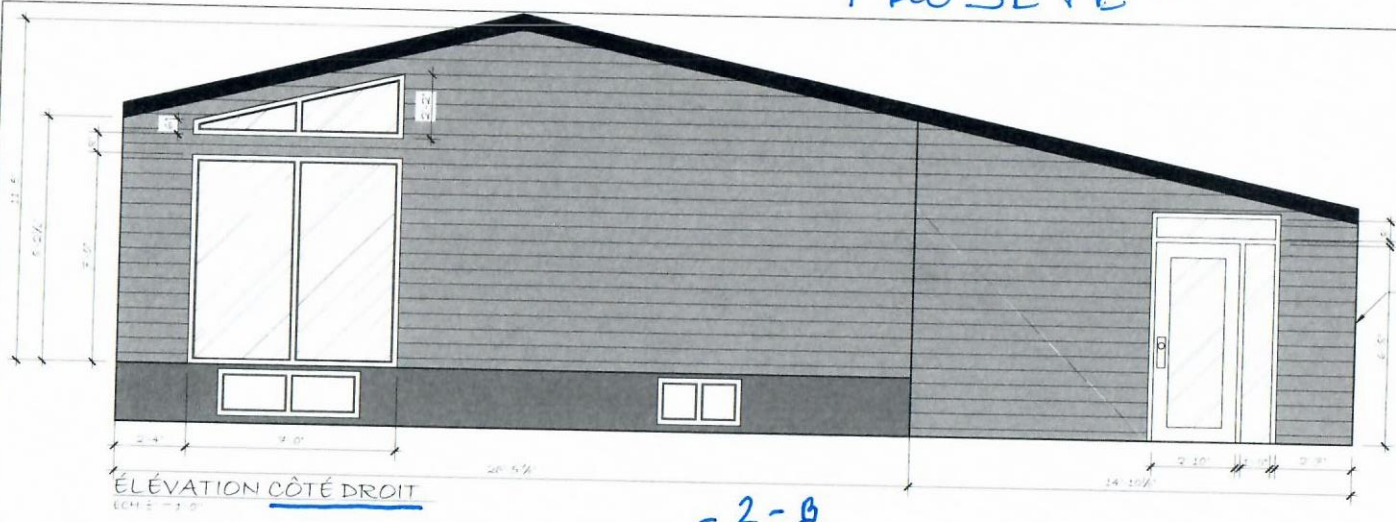
CONÇU PAR  
N DESIGN

ÉCHELLE  
TEL QU'INDIQUÉ

DATE  
17 JUIN 2020

D-711

# - PROJETE -



- 2 - B



- 1 - B

NO	RÉVISION	DATE
1	PLANS FINAUX	20.05.20
2	RÉVISIONS EXT	21.06.20

**NOTE**

LES ÉLÉVATIONS DE BÂTIMENTS DÉFINIS SONT À DESTINATION D'UN PROJET DE CONSTRUCTION ET NE SONT PAS À CONSIDÉRER COMME DES DOCUMENTS CONTRACTUELS. IL NE SONT PAS À CONSIDÉRER COMME DES DOCUMENTS CONTRACTUELS. IL NE SONT PAS À CONSIDÉRER COMME DES DOCUMENTS CONTRACTUELS.

LES DIMENSIONS SONT DONNÉES EN PIEDS ET ENCHÈMES. LES DIMENSIONS EN MÈTRES SONT DONNÉES À TITRE D'INDICATION SEULEMENT.

LES DIMENSIONS SONT DONNÉES EN PIEDS ET ENCHÈMES. LES DIMENSIONS EN MÈTRES SONT DONNÉES À TITRE D'INDICATION SEULEMENT.

LES DIMENSIONS SONT DONNÉES EN PIEDS ET ENCHÈMES. LES DIMENSIONS EN MÈTRES SONT DONNÉES À TITRE D'INDICATION SEULEMENT.

LES DIMENSIONS SONT DONNÉES EN PIEDS ET ENCHÈMES. LES DIMENSIONS EN MÈTRES SONT DONNÉES À TITRE D'INDICATION SEULEMENT.

LES DIMENSIONS SONT DONNÉES EN PIEDS ET ENCHÈMES. LES DIMENSIONS EN MÈTRES SONT DONNÉES À TITRE D'INDICATION SEULEMENT.

LES DIMENSIONS SONT DONNÉES EN PIEDS ET ENCHÈMES. LES DIMENSIONS EN MÈTRES SONT DONNÉES À TITRE D'INDICATION SEULEMENT.

LES DIMENSIONS SONT DONNÉES EN PIEDS ET ENCHÈMES. LES DIMENSIONS EN MÈTRES SONT DONNÉES À TITRE D'INDICATION SEULEMENT.

LES DIMENSIONS SONT DONNÉES EN PIEDS ET ENCHÈMES. LES DIMENSIONS EN MÈTRES SONT DONNÉES À TITRE D'INDICATION SEULEMENT.

LES DIMENSIONS SONT DONNÉES EN PIEDS ET ENCHÈMES. LES DIMENSIONS EN MÈTRES SONT DONNÉES À TITRE D'INDICATION SEULEMENT.

**N** NATALY LEMAY  
DESIGNER INTERIEUR  
N DESIGN INTERIEUR  
450 941 6384  
www.natallylemay.com

EMIS POUR  
APPROBATION

PROJET  
NATALY MESSARA  
25 CHEMINERIE BOLLINI SIMARD  
ESTÉREL J11 IL0

TITRE  
ÉLÉVATIONS EXTERIEURES

DESSINE PAR  
VICKY BENOIT

CONÇU PAR  
N DESIGN

ÉCHELLE  
TEL INDIVIDUELLE

DATE  
17 JUN 2020

D-717

NO	RÉVISION	DATE
1	PLANS FINAUX	26.04.20
2	RÉVISIONS EXT	29.04.20

**NOTE**

1. LE PROJET A ÉTÉ RÉVISÉ EN VUE DE LA RÉCEPTION DES PERMIS D'AMÉNAGEMENT ET DE LA RÉVISION DES PLANS. LE PROJET A ÉTÉ RÉVISÉ EN VUE DE LA RÉCEPTION DES PERMIS D'AMÉNAGEMENT ET DE LA RÉVISION DES PLANS.

2. LE PROJET A ÉTÉ RÉVISÉ EN VUE DE LA RÉCEPTION DES PERMIS D'AMÉNAGEMENT ET DE LA RÉVISION DES PLANS.

3. LE PROJET A ÉTÉ RÉVISÉ EN VUE DE LA RÉCEPTION DES PERMIS D'AMÉNAGEMENT ET DE LA RÉVISION DES PLANS.

4. LE PROJET A ÉTÉ RÉVISÉ EN VUE DE LA RÉCEPTION DES PERMIS D'AMÉNAGEMENT ET DE LA RÉVISION DES PLANS.

5. LE PROJET A ÉTÉ RÉVISÉ EN VUE DE LA RÉCEPTION DES PERMIS D'AMÉNAGEMENT ET DE LA RÉVISION DES PLANS.

6. LE PROJET A ÉTÉ RÉVISÉ EN VUE DE LA RÉCEPTION DES PERMIS D'AMÉNAGEMENT ET DE LA RÉVISION DES PLANS.

7. LE PROJET A ÉTÉ RÉVISÉ EN VUE DE LA RÉCEPTION DES PERMIS D'AMÉNAGEMENT ET DE LA RÉVISION DES PLANS.

8. LE PROJET A ÉTÉ RÉVISÉ EN VUE DE LA RÉCEPTION DES PERMIS D'AMÉNAGEMENT ET DE LA RÉVISION DES PLANS.

9. LE PROJET A ÉTÉ RÉVISÉ EN VUE DE LA RÉCEPTION DES PERMIS D'AMÉNAGEMENT ET DE LA RÉVISION DES PLANS.

10. LE PROJET A ÉTÉ RÉVISÉ EN VUE DE LA RÉCEPTION DES PERMIS D'AMÉNAGEMENT ET DE LA RÉVISION DES PLANS.



**N** NATALIE LEMAY  
 DESIGNER INTERIEUR  
 N DESIGN INTERIEUR  
 450-942-7394  
 www.nadesigninterieur.com

EMIS POUR  
 APPROBATION

PROJET  
 NATALY MESSARA  
 21 CHEMIN FERDINAND SIMARD  
 ESTEREL J11 J10

TITRE  
 ELEVATIONS EXTERIEURES

DESSINÉ PAR  
 VICKY BENOIT

CONÇU PAR  
 N DESIGN

ÉCHELLE  
 TEL QU'INDIQUE

DATE  
 29 JUIN 2020

D-719