

NOTES AUX PLANS ET ÉLÉVATIONS

- 101. DRAIN FRANÇAIS
- 102. ISOLANT RIGIDE
- 103. SEMELLE, VOIR STRUCTURE
- 104. TABLETTE DANS LE MUR DE FONDATION, 4"
- 105. PUISARD
- 106. PORTE DE GARAGE PLEINE EN ACIER ISOLÉ 18'-0" x 7'-6" HT. FINI LISSE, RECOUVERTE DE PLANCHES TYPE B1
- 107. DALLE DE BÉTON POLI, PRÉVOIR PENTE DE DRAINAGE VERS LE PUISARD.
- 108. PALIER ET MARCHES EN BOIS
- 109. GARDE-CORPS @36" HT.
- 110. ENMARCHÈMENT EN CÉDRE
- 111. TERRASSE EN CÉDRE
- 112. ESCALIER EN BOIS MASSIF.
- 113. MAIN-COURANTE DE SECTION CIRCULAIRE @ 1 1/2" Ø, @ 2' DU MUR ET @ 36" DU NEZ DE

- MARCHE
- 114. GARDE-CORPS EN VERRE TREMPÉ @36" HT.
- 115. PANNEAU DE VERRE TREMPÉ
- 116. DALLE DE BÉTON POLI AU DIAMANT, RADIANTE
- 117. COLONNE EN ACIER PEINT, VOIR STRUCTURE
- 118. COLONNE D'ACIER AU-DESSUS, ASSISE SUR POUTRE DE TRANSFERT, VOIR STRUCTURE.
- 119. FOYER AU BOIS, CHEMINÉE AU TOIT.
- 120. GARDE-CORPS EN ALUMINIUM SOLIDE @ 42" HT, FIXÉ SUR LE DESSUS DE LATERRASSE COULEUR GRIS, VENT DE FUMÉE DE GENTEK
- 121. SOLIN DE COURONNEMENT, COULEUR GRIS VENT DE FUMÉE DE GENTEK
- 122. MEMBRANE DE TOITURE BLANCHE, MONOPENTE VERS L'ARRIÈRE 2%
- 123. PROFIL DE LA MEZZANINE AU-DESSUS

NOTE GÉNÉRALE

TOUTES LES PORTES ET FENÊTRE EXTERIEURES SERONT EN ALUMINIUM COULEUR GRIS (VENT DE FUMÉ) DE GENTEK À L'EXTÉRIEUR ET BLANC À L'INTÉRIEUR.

- RM1. REVÊTEMENT DE TOITURE MÉTALLIQUE, MSI COULEUR GRIS FUSAN DE MAC ARCHITECTURAL.
- RM2. FEUILLE D'ALUMINIUM PRÉPEINT, COULEUR TEL QUE LES FENÊTRES.
- B1. REVÊTEMENT DE BOIS VERTICAL, CÉDRE BLANC, FINI VINTAGE GRAY DE MAXIFORET. PLANCHES DE 6" AVEC JOINTS EN V.
- B2. REVÊTEMENT DE BOIS VERTICAL, IDEM À B1 MAIS AVEC DES BAGUETTES DE BOIS EN CÉDRE BLANC DE 1 1/2" SUR LES JOINTS.
- AC. ACRYLIQUE SUR ISOLANT, FINI LISSE, COULEUR GRIS NATUREL.
- LO. LIMITATEUR D'OUVERTURE, MAXIMUM 4".

CHALET ESTEREL
RUE DES GRENOBLES
ESTEREL, QC
LOT # 5 508 590

Consultants

Notes générales:

L'entrepreneur Général devra vérifier tous les documents et toutes les dimensions avec les conditions du chantier et signer tous plans au constructeur des plans. Il doit procéder à toute vérification change avant de procéder à la mise en place de produits manufacturés ou autres de façon à ce que tous les produits manufacturés soient en conformité avec les dimensions indiquées sur les plans. Tous les éléments de structure doivent être conçus et approuvés par un ingénieur (M.S.Q.). Tous les plans et documents ne peuvent être reproduits ou utilisés à des fins autres que celles qu'ils ont été originellement conçus, sauf avec l'autorisation de l'architecte.

Tout dimensionnement est indiqué selon le système impérial et la priorité par rapport aux décimales. Aucune dimension ne doit être mesurée directement sur un dessin. Un dessin de grande échelle a préséance sur un de plus petit.

L'entrepreneur doit exécuter les travaux conformément au Code de construction du Québec, et Code national du bâtiment. Dans le cas de dimensions ou de contradictions entre ces normes et celles des exigences les plus strictes s'appliquent.

Sceau professionnel



2020-08-27

PAS POUR CONSTRUCTION
POUR INFORMATION SEULEMENT

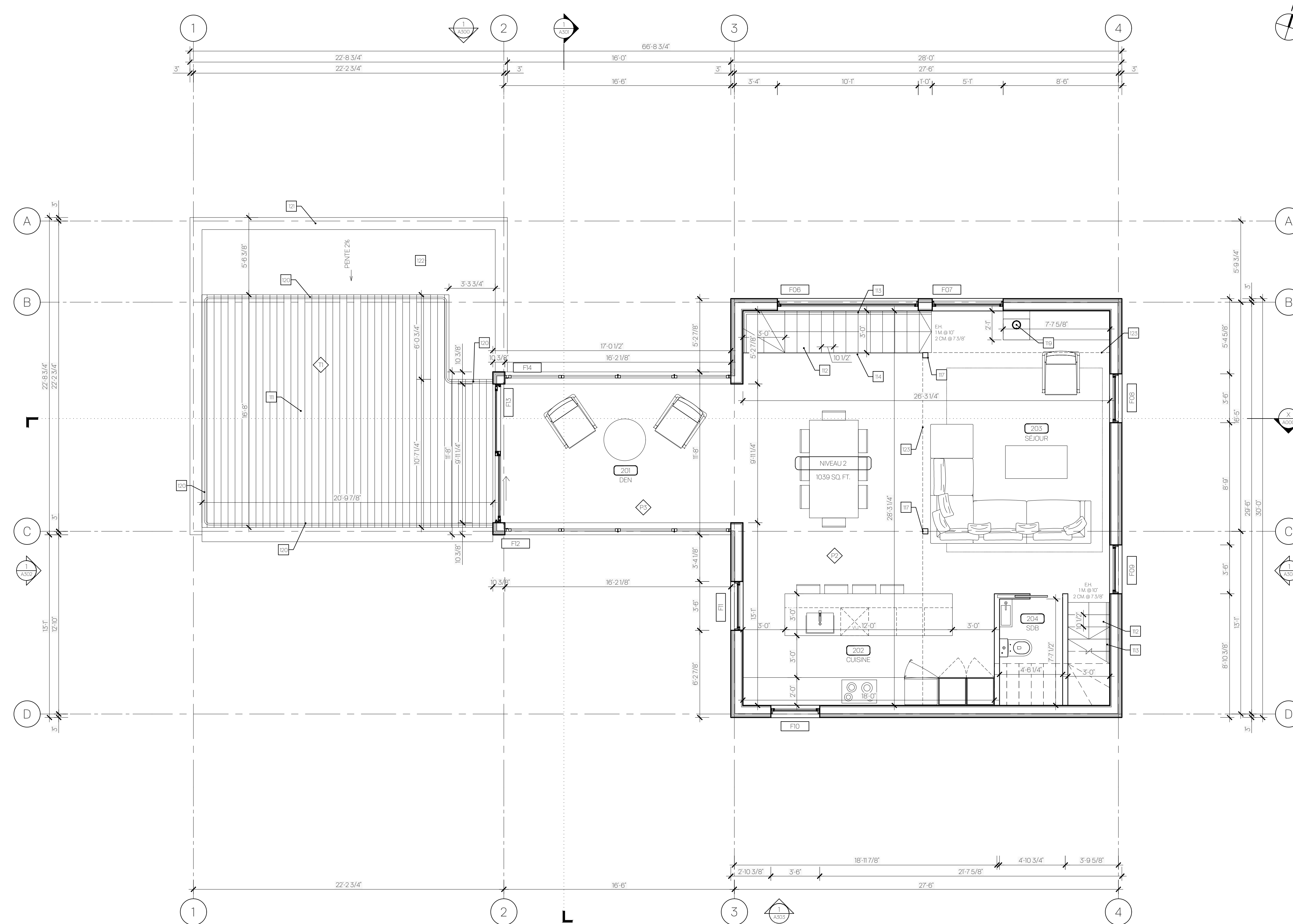
No.	Objet	Date
01	POUR INFORMATION	14-08-2020
02	POUR PERMIS	25-08-2020

Client
LUC LATREILLE
18, DES BAUGÈS, BLAINVILLE, QC, J7C 0L5
514-292-7345

Titre du dessin
PLAN DE FONDATION

Dessiné par M.M.	Conçu par M.M.
Vérifié par M.M.	Echelle 1/4" = 1'-0"
	Contrat 20222-ETL

A100



NOTES AUX PLANS ET ÉLÉVATIONS

- 101. DRAIN FRANÇAIS
- 102. ISOLANT RIGIDE
- 103. SEMELLE, VOIR STRUCTURE
- 104. TABLETTE DANS LE MUR DE FONDATION, 4"
- 105. PUISARD
- 106. PORTE DE GARAGE PLEINE EN ACIER ISOLÉ 18'-0" x 7'-6" HT. FINI LISSE, RECOUVERTE DE PLANCHES TYPE BI
- 107. DALLE DE BÉTON POLI, PRÉVOIR PENTE DE DRAINAGE VERS LE PUISARD
- 108. PALIER ET MARCHES EN BOIS
- 109. GARDE-CORPS @36" HT.
- 110. ENMARCHÈMENT EN CÈDRE
- 111. TERRASSE EN CÈDRE
- 112. ESCALIER EN BOIS MASSIF
- 113. MAIN-COURANTE DE SECTION CIRCULAIRE @ 1 1/2" Ø, @ 2' DU MUR ET @ 36" DU NEZ DE

- MARCHE
- 114. GARDE-CORPS EN VERRE TREMPÉ @36" HT.
- 115. PANNEAU DE VERRE TREMPÉ
- 116. DALLE DE BÉTON POLI AU DIAMANT, RADIANTE
- 117. COLONNE EN ACIER PEINT, VOIR STRUCTURE
- 118. COLONNE D'ACIER AU-DESSUS, ASSISE SUR POUTRE DE TRANSFERT, VOIR STRUCTURE
- 119. FOYER AU BOIS, CHEMINÉE AU TOIT
- 120. GARDE-CORPS EN ALUMINIUM SOLIDE @ 42" HT, FIXÉ SUR LE DESSUS DE LATERRASSE COULEUR GRIS, VENT DE FUMÉE DE GENTEK
- 121. SOLIN DE COURONNEMENT, COULEUR GRIS VENT DE FUMÉE DE GENTEK
- 122. MEMBRANE DE TOITURE BLANCHE, MONOPENTE VERS L'ARRIÈRE 2%
- 123. PROFIL DE LA MEZZANINE AU-DESSUS

NOTE GÉNÉRALE

TOUTES LES PORTES ET FENÊTRE EXTERIEURES SERONT EN ALUMINIUM COULEUR GRIS (VENT DE FUMÉ) DE GENTEK À L'EXTÉRIEUR ET BLANC À L'INTÉRIEUR.

- RM1. REVÊTEMENT DE TOITURE MÉTALLIQUE, MSI COULEUR GRIS FUSAN DE MAC ARCHITECTURAL
- RM2. FEUILLE D'ALUMINIUM PRÉPEINT, COULEUR TEL QUE LES FENÊTRES
- B1. REVÊTEMENT DE BOIS VERTICAL, CÈDRE BLANC, FINI VINTAGE GRAY DE MAXIFORET. PLANCHES DE 6" AVEC JOINTS EN V.
- B2. REVÊTEMENT DE BOIS VERTICAL, IDEM À B1 MAIS AVEC DES BAGUETTES DE BOIS EN CÈDRE BLANC DE 1 1/2" SUR LES JOINTS
- AC. ACRYLIQUE SUR ISOLANT, FINI LISSE, COULEUR GRIS NATUREL
- LO. LIMITATEUR D'OUVERTURE MAXIMUM 4"

CHALET ESTEREL
RUE DES GRENOBLES
ESTEREL, QC
LOT # 5 508 590

Consultants

Notes générales:

L'entrepreneur Général devra vérifier tous les documents et toutes les dimensions avec les conditions du chantier et signer tous plans ou coupures des plans à son arrivée à l'heure indiquée dans le contrat de sous-traitance. Le maître d'ouvrage s'engage à fournir tous les renseignements nécessaires en temps et lieu pour permettre à l'entrepreneur Général de réaliser son travail conformément aux plans et aux spécifications. L'entrepreneur Général s'engage à respecter les délais de construction et de livraison. Tous les éléments de structure doivent être conçus et approuvés par un ingénieur MQCJ. Tous les documents doivent être reproduits ou utilisés à des fins autres que celles qu'ils ont été originellement destinés, sauf avec l'autorisation de l'architecte. Tout dimensionnement est indiqué selon le système impérial et à portée par rapport aux centres. Avoir toutes les dimensions indiquées mesurées directement sur un dessin. Un dessin de grande échelle a préséance sur un de plus petit. L'entrepreneur doit vérifier les travaux conformément au Code de construction du Québec et Code national du bâtiment. Dans le cas de dimensions ou de contradictions entre ces normes et celles des exigences les plus strictes s'appliquent.

Scscau professionnel



2020-08-25

PAS POUR CONSTRUCTION
POUR INFORMATION SEULEMENT

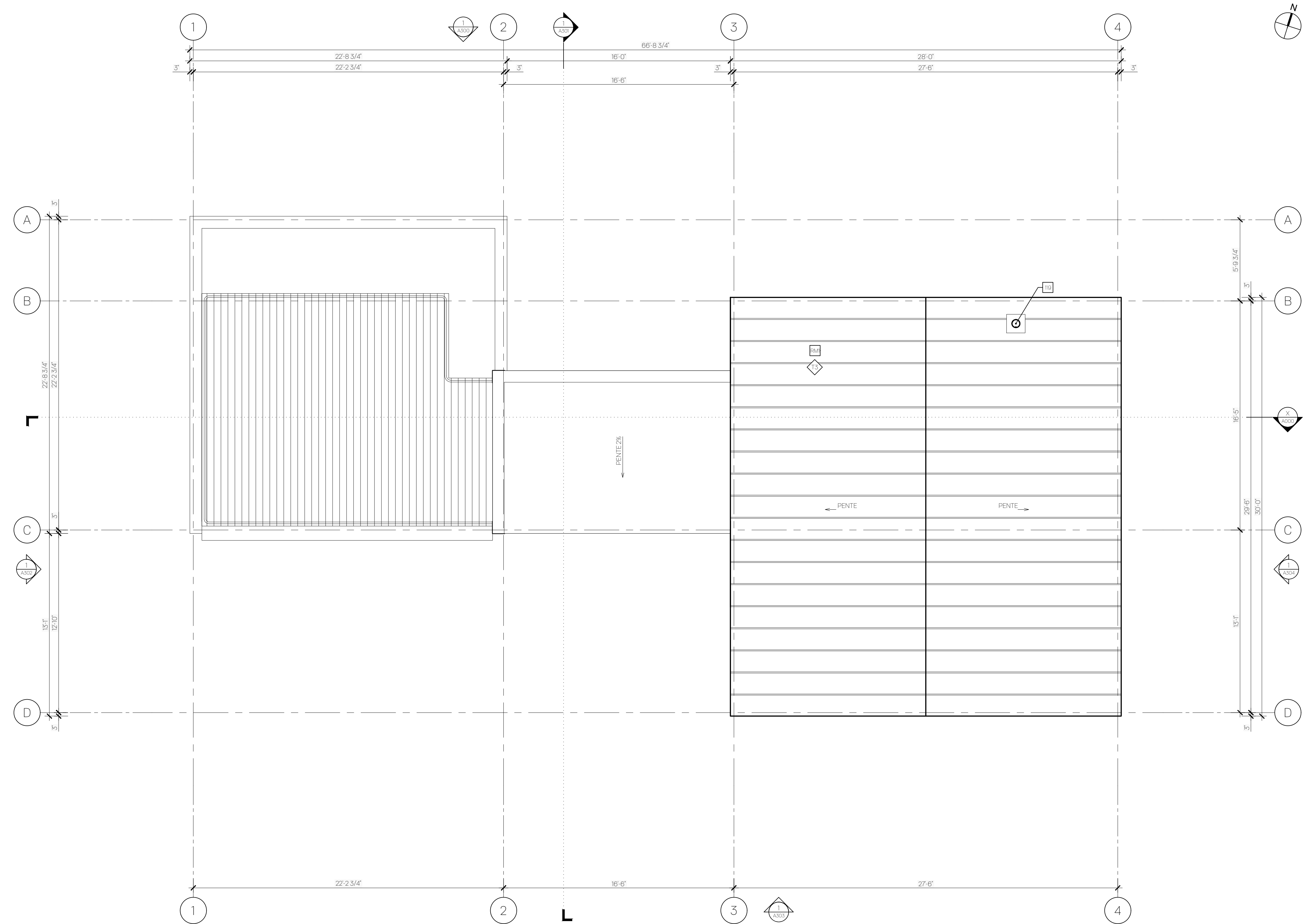
No.	Objet	Date
01	POUR INFORMATION	14-08-2020
02	POUR PERMIS	25-08-2020

Client
LUC LATREILLE
18, DES BAGUES, BLAINVILLE, QC, J7C 0L5
514-292-7345

Titre du dessin
PLAN DU NIVEAU 2

Dessiné par M.M.	Conçu par M.M.
Vérifié par M.M.	Echelle 1/4" = 1'-0"
	Contrat 20222-ETL

A102



NOTES AUX PLANS ET ÉLÉVATIONS

- 101. DRAIN FRANÇAIS
- 102. ISOLANT RIGIDE
- 103. SEMELLE, VOIR STRUCTURE
- 104. TABLETTE DANS LE MUR DE FONDATION, 4"
- 105. PUISARD
- 106. PORTE DE GARAGE PLEINE EN ACIER ISOLÉ 18'-0" x 7'-6" HT. FINI LISSE, RECOUVERTE DE PLANCHES TYPE B1
- 107. DALLE DE BÉTON POLIÉ, PRÉVOIR PENTE DE DRAINAGE VERS LE PUISARD.
- 108. PALIER ET MARCHES EN BOIS
- 109. GARDE-CORPS @36" HT.
- 110. ENMARCHÈMENT EN CÈDRE
- 111. TERRASSE EN CÈDRE
- 112. ESCALIER EN BOIS MASSIF.
- 113. MAIN-COURANTE DE SECTION CIRCULAIRE @ 1 1/2" Ø, @ 2' DU MUR ET @ 36" DU NEZ DE

- MARCHE
- 114. GARDE-CORPS EN VERRE TREMPÉ @36" HT.
- 115. PANNEAU DE VERRE TREMPÉ
- 116. DALLE DE BÉTON POLIÉ AU DIAMANT, RADIANTE
- 117. COLONNE EN ACIER PEINT, VOIR STRUCTURE
- 118. COLONNE D'ACIER AU-DESSUS, ASSISE SUR POUTRE DE TRANSFERT, VOIR STRUCTURE
- 119. FOYER AU BOIS, CHEMINÉE AU TOIT
- 120. GARDE-CORPS EN ALUMINIUM SOLIDE @ 42" HT, FIXÉ SUR LE DESSUS DE LATERRASSE COULEUR GRIS, VENT DE FUMÉE DE GENTEK
- 121. SOLIN DE COURONNEMENT, COULEUR GRIS VENT DE FUMÉE DE GENTEK
- 122. MEMBRANE DE TOITURE BLANCHE, MONOPENTE VERS L'ARRIÈRE 2%
- 123. PROFIL DE LA MEZZANINE AU-DESSUS

NOTE GÉNÉRALE

TOUTES LES PORTES ET FENÊTRE EXTERIEURES SERONT EN ALUMINIUM COULEUR GRIS (VENT DE FUMÉ) DE GENTEK À L'EXTÉRIEUR ET BLANC À L'INTÉRIEUR.

- RM1. REVÊTEMENT DE TOITURE MÉTALLIQUE, MSI COULEUR GRIS FUSAIN DE MAC ARCHITECTURAL
- RM2. FEUILLE D'ALUMINIUM PRÉPEINT, COULEUR TEL QUE LES FENÊTRES.
- B1. REVÊTEMENT DE BOIS VERTICAL, CÈDRE BLANC, FINI VINTAGE GRAY DE MAXIFORET. PLANCHES DE 6" AVEC JOINTS EN V.
- B2. REVÊTEMENT DE BOIS VERTICAL, IDEM À B1 MAIS AVEC DES BAGUETTES DE BOIS EN CÈDRE BLANC DE 1 1/2" SUR LES JOINTS.
- AC. ACRYLIQUE SUR ISOLANT, FINI LISSE, COULEUR GRIS NATUREL
- L.O. LIMITATEUR D'OUVERTURE, MAXIMUM 4'.

CHALET ESTEREL
RUE DES GRENOBLES
ESTEREL, QC
LOT # 5 508 590

Consultants

Notes générales:

L'entrepreneur Général devra vérifier tous les documents et toutes les dimensions avec les conditions du chantier et signer tous plans au constructeur des plans à l'ordre de la suite de la construction. Le maître de l'ouvrage se réserve le droit de modifier les plans et les dimensions sans préavis. L'entrepreneur doit évaluer les travaux conformément au Code de construction du Québec, et Code national du bâtiment. Dans le cas de dimensions ou de contradictions entre ces normes et codes les exigences les plus strictes s'appliquent.

Sceau professionnel



2020-08-25

PAS POUR CONSTRUCTION
POUR INFORMATION SEULEMENT

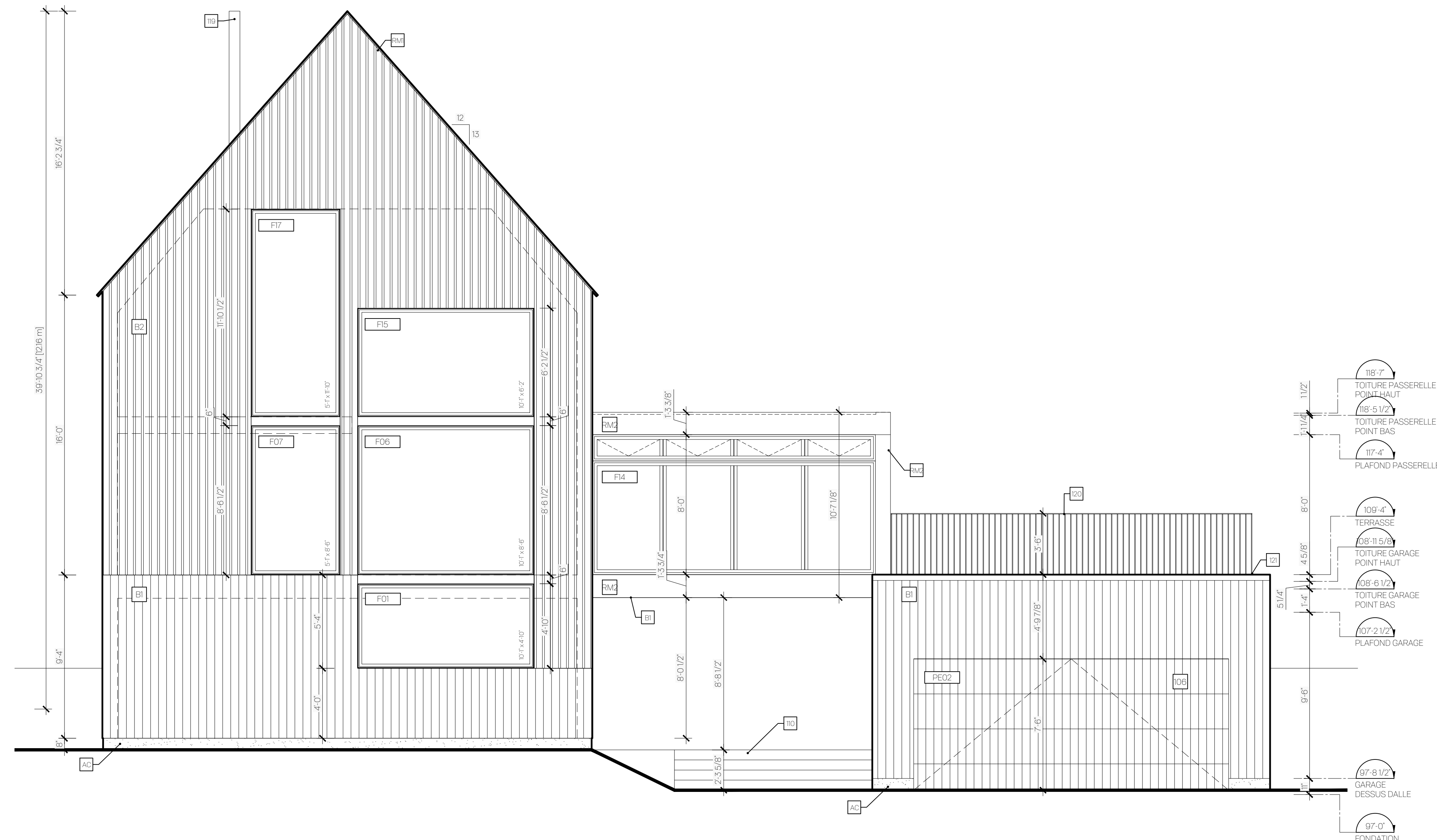
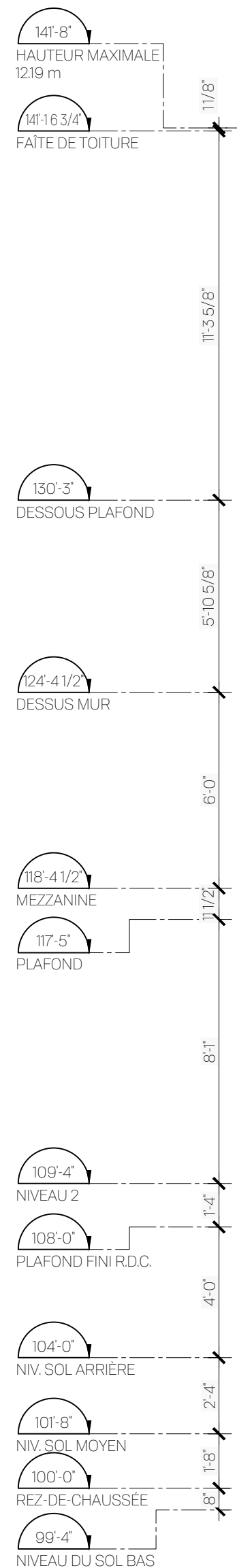
No.	Objet	Date
01	POUR INFORMATION	14-08-2020
02	POUR PERMIS	25-08-2020

Client
LUC LATREILLE
18, DES BALGÈS, BLAINVILLE, QC, J7C 0L5
514-292-7345

Titre du dessin
PLAN DE TOITURE

Dessiné par M.M.	Conçu par M.M.
Vérifié par M.M.	Echelle 1/4" = 1'-0"
	Contrat 20222-ETL

A104



- NOTES AUX PLANS ET ÉLÉVATIONS**
- 101. DRAIN FRANÇAIS
 - 102. ISOLANT RIGIDE
 - 103. SEMELLE, VOIR STRUCTURE
 - 104. TABLETTE DANS LE MUR DE FONDATION, 4"
 - 105. PUISARD
 - 106. PORTE DE GARAGE PLEINE EN ACIER ISOLÉ 18" 0" x 7' 6" HT. FINI LISSE, RECOUVERTE DE PLANCHES TYPE BI
 - 107. DALLÉ DE BÉTON POLIÉ, PRÉVOIR PENTE DE DRAINAGE VERS LE PUISARD.
 - 108. PALIER ET MARCHES EN BOIS
 - 109. GARDE-CORPS @36" HT.
 - 110. EMMARCHEMENT EN CÉDRE
 - 111. TERRASSE EN CÉDRE
 - 112. ESCALIER EN BOIS MASSIF.
 - 113. MAIN-COURANTE DE SECTION CIRCULAIRE @ 1 1/2" Ø @ 2' DU MUR ET @ 36" DU NEZ DE

- MARCHE**
- 114. GARDE-CORPS EN VERRE TREMPÉ @36" HT.
 - 115. PIANNEAU DE VERRE TREMPÉ
 - 116. DALLÉ DE BÉTON POLEAU DIAMANT, RADIANTÉ
 - 117. COLONNE EN ACIER PEINT, VOIR STRUCTURE.
 - 118. COLONNE D'ACIER AU-DESSUS, ASSISE SUR POUTRE DE TRANSFERT, VOIR STRUCTURE.
 - 119. FOYER AU BOIS, CHEMINÉE AU TOIT.
 - 120. GARDE-CORPS EN ALUMINIUM SOUDÉ @ 42" HT, FIXÉ SUR LE DESSUS DE LATERRASSE COULEUR GRIS, VENT DE FUMÉE DE GENTEK
 - 121. SOLIN DE COURONNEMENT, COULEUR GRIS VENT DE FUMÉE DE GENTEK.
 - 122. MEMBRANE DE TOITURE BLANCHE, MONOPENTE VERS L'ARRIÈRE 2K.
 - 123. PROFIL DE LA MEZZANINE AU-DESSUS.

- NOTE GÉNÉRALE**
- TOUTES LES PORTES ET FENÊTRE EXTERIEURES SERONT EN ALUMINIUM COULEUR GRIS (VENT DE FUMÉ) DE GENTEK À L'EXTERIEUR ET BLANC À L'INTERIEUR.
- RM1. REVÊTEMENT DE TOITURE MÉTALLIQUÉ, MSI COULEUR GRIS FUSAIN DE MAC ARCHITECTURAL.
 - RM2. FEUILLE D'ALUMINIUM PRÉPEINT, COULEUR TEL QUE LES FENÊTRES.
 - B1. REVÊTEMENT DE BOIS VERTICAL, CÉDRE BLANC, FINI VINTAGE GRAY DE MAXIFORET. PLANCHES DE 6" AVEC JOINTS EN V.
 - B2. REVÊTEMENT DE BOIS VERTICAL, IDEM À B1 MAIS AVEC DES BAGUETTES DE BOIS EN CÉDRE BLANC DE 1 1/2" SUR LES JOINTS.
 - AC. ACRYLIQUE SUR ISOLANT, FINI LISSE, COULEUR GRIS NATUREL.
 - L.O. LIMITATEUR D'OUVERTURE, MAXIMUM 4".

CHALET ESTEREL
RUE DES GRENOBLES
ESTEREL, QC
LOT # 5 508 590

Consultants

Notes générales:

L'entrepreneur Général devra vérifier tous les documents et toutes les dimensions avec les conditions du chantier et signer tous plans au constructeur des plans à l'ordre de la construction à l'ordre de la construction de la mise en place de l'ouvrage. L'entrepreneur devra être présent sur le chantier à toutes les étapes de la construction et être présent à toutes les étapes de la construction et être présent à toutes les étapes de la construction et être présent à toutes les étapes de la construction.



**PAS POUR CONSTRUCTION
POUR INFORMATION SEULEMENT**

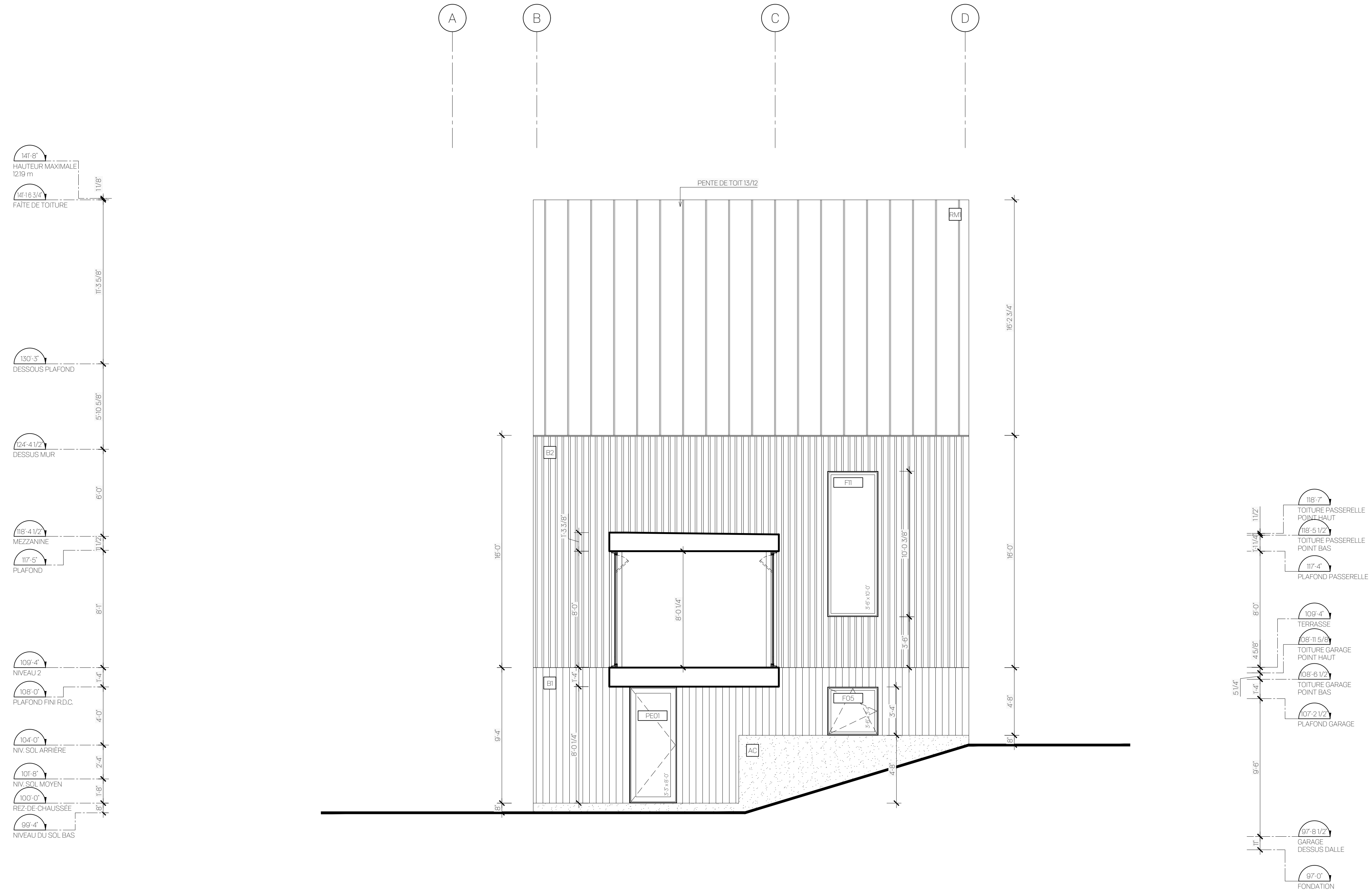
No.	Objet	Date
01	POUR INFORMATION	14-08-2020
02	POUR PERMIS	25-08-2020

Client
LUC LATREILLE
18, DES BAUGES, BLAINVILLE, QC, J7C 0L5
514-292-7345

Titre du dessin
ÉLÉVATION AVANT (RUE DES GRENOBLES)

Dessiné par M.M. Conçu par M.M.
Vérifié par M.M. Echelle 1/4" = 1'-0"
Contrat 20222-ETL

A 3 0 0



NOTES AUX PLANS ET ÉLÉVATIONS

- 101. DRAIN FRANÇAIS
- 102. ISOLANT RIGIDE
- 103. SEMELLE, VOIR STRUCTURE
- 104. TABLETTE DANS LE MUR DE FONDATION, 4"
- 105. PUISARD
- 106. PORTE DE GARAGE PLEINE EN ACIER ISOLÉ 18'-0" x 7'-6" HT. FINI LISSE, RECOUVERTE DE PLANCHES TYPE B1
- 107. DALLE DE BÉTON POLIE, PRÉVOIR PENTE DE DRAINAGE VERS LE PUISARD.
- 108. PALIER ET MARCHES EN BOIS
- 109. GARDE-CORPS @36" HT.
- 110. ENMARCHÉMENT EN CÉDRE
- 111. TERRASSE EN CÉDRE
- 112. ESCALIER EN BOIS MASSIF
- 113. MAIN-COURANTE DE SECTION CIRCULAIRE @ 1 1/2" Ø @ 2' DU MUR ET @ 36" DU NEZ DE

MARCHE

- 114. GARDE-CORPS EN VERRE TREMPÉ @36" HT.
- 115. PIANNEAU DE VERRE TREMPÉ
- 116. DALLE DE BÉTON POLIE AU DIAMANT, RADIANTE
- 117. COLONNE EN ACIER PEINT, VOIR STRUCTURE
- 118. COLONNE D'ACIER AU-DESSUS, ASSISE SUR POUTRE DE TRANSFERT, VOIR STRUCTURE
- 119. FOYER AU BOIS, CHEMINÉE AU TOIT
- 120. GARDE-CORPS EN ALUMINIUM SOUDÉ @ 42" HT, FIXÉ SUR LE DESSUS DE LATERRASSE COULEUR GRIS, VENT DE FUMÉE DE GENTEK
- 121. SOLIN DE COURONNEMENT, COULEUR GRIS VENT DE FUMÉE DE GENTEK
- 122. MEMBRANE DE TOITURE BLANCHE, MONOPENTE VERS L'ARRIÈRE 2K.
- 123. PROFIL DE LA MEZZANINE AU-DESSUS

NOTE GÉNÉRALE

TOUTES LES PORTES ET FENÊTRE EXTERIEURES SERONT EN ALUMINIUM COULEUR GRIS (VENT DE FUMÉ) DE GENTEK À L'EXTERIEUR ET BLANC À L'INTERIEUR.

- RM1. REVÊTEMENT DE TOITURE MÉTALLIQUE, MSI COULEUR GRIS FUSAIN DE MAC ARCHITECTURAL.
- RM2. FEUILLE D'ALUMINIUM PRÉPEINT, COULEUR TEL QUE LES FENÊTRES
- B1. REVÊTEMENT DE BOIS VERTICAL, CÉDRE BLANC, FINI VINTAGE GRAY DE MAXIFORET. PLANCHES DE 6" AVEC JOINTS EN V.
- B2. REVÊTEMENT DE BOIS VERTICAL, IDEM À B1 MAIS AVEC DES BAGUETTES DE BOIS EN CÉDRE BLANC DE 1 1/2" SUR LES JOINTS.
- AC. ACRYLIQUE SUR ISOLANT, FINI LISSE, COULEUR GRIS NATUREL.
- L.O. LIMITATEUR D'OUVERTURE, MAXIMUM 4".

CHALET ESTEREL

RUE DES GRENOBLES
ESTEREL, QC
LOT # 5 508 590

Consultants

Notes générales:

L'entrepreneur Général devra vérifier tous les documents et toutes les dimensions avec les conditions du chantier et signer tous plans au constructeur des plans à l'ordre de la construction à la suite de la vérification de la pose et de la mise en place des produits, matériaux, ou autres et autres. Tous les plans doivent être vérifiés et approuvés par un ingénieur M.Q.S. Tous les éléments de structure doivent être conçus et approuvés par un ingénieur M.Q.S. Tous les documents doivent être reproduits ou utilisés à des fins autres que celles qu'ils ont été originellement créés, sans autorisation de l'architecte. Tout dimensionnement est indiqué selon le système impérial et la priorité par rapport aux décimales. Avec aucune dimension ne doit être mesurée directement sur un dessin. Un dessin de grande échelle a préséance sur un de plus petit. L'entrepreneur doit vérifier les travaux conformément au Code de construction du Québec et Code national du bâtiment. Dans le cas de dimensions ou de contradictions entre ces normes et codes les exigences les plus strictes s'appliquent.

Sceau professionnel



PAS POUR CONSTRUCTION
POUR INFORMATION SEULEMENT

No.	Objet	Date
01	POUR INFORMATION	14-08-2020
02	POUR PERMIS	25-08-2020

Client

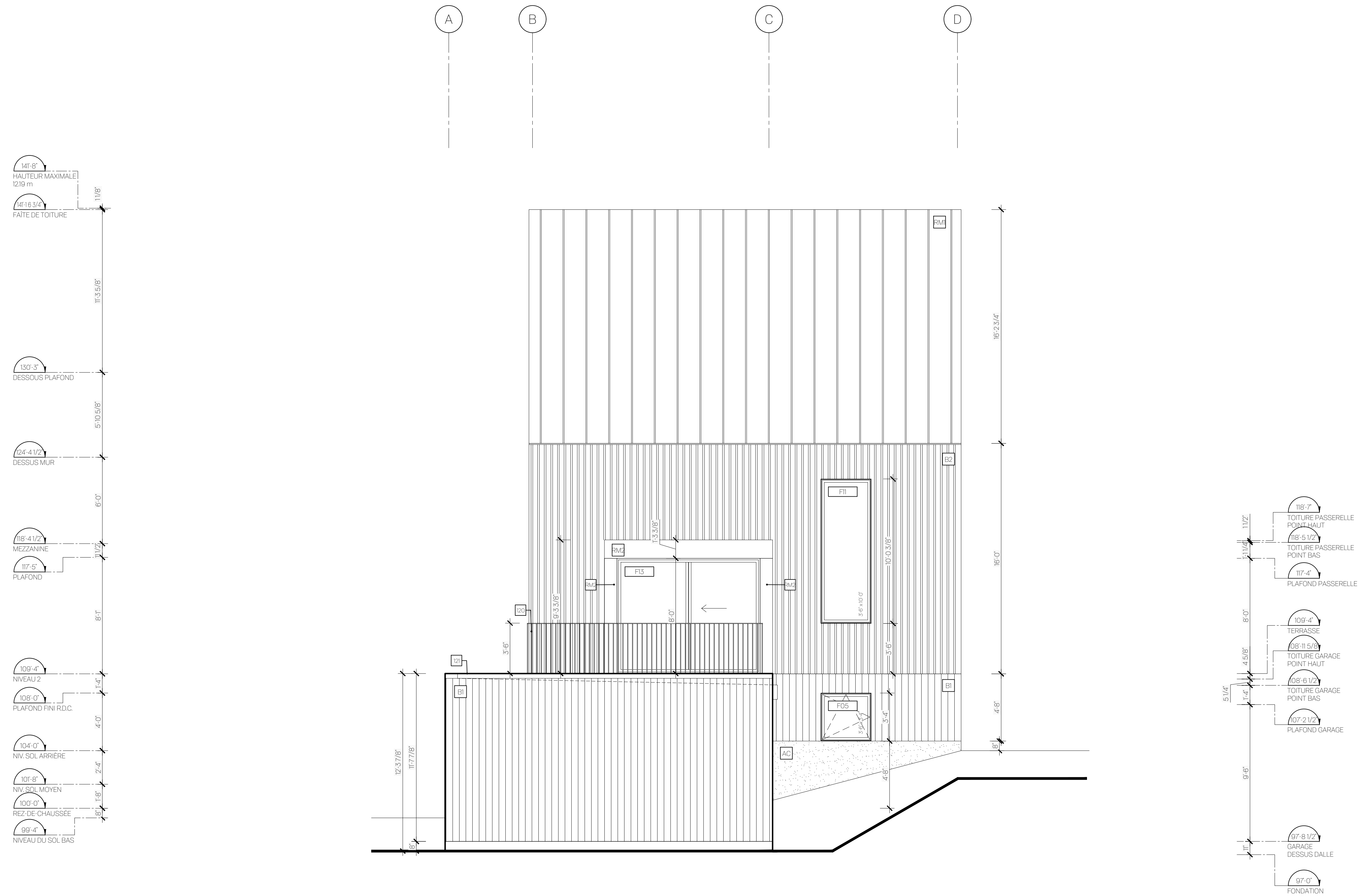
LUC LATREILLE
18, DES BAUGÈS, BLAINVILLE, QC, J7C 0L5
514-292-7345

Titre du dessin

ÉLÉVATION LATÉRALE

Dessiné par M.M.	Conçu par M.M.
Vérifié par M.M.	Echelle 1/4" = 1'-0"
	Contrat 20222-ETL

A301



NOTES AUX PLANS ET ÉLÉVATIONS

- 101. DRAIN FRANÇAIS
- 102. ISOLANT RIGIDE
- 103. SEMELLE, VOIR STRUCTURE
- 104. TABLETTE DANS LE MUR DE FONDATION, 4"
- 105. PUISARD
- 106. PORTE DE GARAGE PLEINE EN ACIER ISOLÉ 18'-0" x 7'-6" HT, FINI LISSE, RECOUVERTE DE PLANCHES TYPE B1
- 107. DALLE DE BÉTON POLIE, PRÉVOIR PENTE DE DRAINAGE VERS LE PUISARD.
- 108. PALIER ET MARCHES EN BOIS
- 109. GARDE-CORPS @36" HT.
- 110. EMMARCHEMENT EN CÉDRE
- 111. TERRASSE EN CÉDRE
- 112. ESCALIER EN BOIS MASSIF.
- 113. MAIN-COURANTE DE SECTION CIRCULAIRE @ 1 1/2" Ø @ 2' DU MUR ET @ 36" DU NEZ DE

MARCHE

- 114. GARDE-CORPS EN VERRE TREMPÉ @36" HT.
- 115. PIANNEAU DE VERRE TREMPÉ
- 116. DALLE DE BÉTON POLI/EAU DIAMANT, RADIANTE
- 117. COLONNE EN ACIER PEINT, VOIR STRUCTURE.
- 118. COLONNE D'ACIER AU-DESSUS, ASSISE SUR POUTRE DE TRANSFERT, VOIR STRUCTURE.
- 119. FOYER AU BOIS, CHEMINÉE AU TOIT.
- 120. GARDE-CORPS EN ALUMINIUM SOUDÉ @ 42" HT, FIXÉ SUR LE DESSUS DE LATERRASSE COULEUR GRIS, VENT DE FUMÉE DE GENTEK.
- 121. SOLIN DE COURONNEMENT, COULEUR GRIS VENT DE FUMÉE DE GENTEK.
- 122. MEMBRANE DE TOITURE BLANCHE, MONOPENTE VERS L'ARRIÈRE 2%.
- 123. PROFIL DE LA MEZZANINE AU-DESSUS.

NOTE GÉNÉRALE

TOUTES LES PORTES ET FENÊTRE EXTERIEURES SERONT EN ALUMINIUM COULEUR GRIS (VENT DE FUMÉ) DE GENTEK À L'EXTERIEUR ET BLANC À L'INTERIEUR.

- RM1. REVÊTEMENT DE TOITURE MÉTALLIQUE, MSI COULEUR GRIS FUSAIN DE MAC ARCHITECTURAL.
- RM2. FEUILLE D'ALUMINIUM PRÉPEINT, COULEUR TEL QUE LES FENÊTRES.
- B1. REVÊTEMENT DE BOIS VERTICAL, CÉDRE BLANC, FINI VINTAGE GRAY DE MAXIFORET. PLANCHES DE 6" AVEC JOINTS EN V.
- B2. REVÊTEMENT DE BOIS VERTICAL, IDEM À B1 MAIS AVEC DES BAGUETTES DE BOIS EN CÉDRE BLANC DE 1 1/2" SUR LES JOINTS.
- AC. ACRYLIQUE SUR ISOLANT, FINI LISSE, COULEUR GRIS NATUREL.
- L.O. LIMITEUR D'OUVERTURE, MAXIMUM 4".

CHALET ESTEREL

RUE DES GRENOBLES
ESTEREL, QC
LOT # 5 508 590

Consultants

Notes générales:

L'entrepreneur Général devra vérifier tous les documents et toutes les dimensions avec les conditions du chantier et signer tous plans au constructeur des plans à l'ordre de la suite vérification change avant de procéder à la mise en place de produits métalliques ou autres et autres tous les qu'on ne recommande pas.
Tous les éléments de structure doivent être conçus et approuvés par un ingénieur MQC.
Tous les plans et documents doivent être reproduits ou utilisés à des fins autres que celles qu'ils sont originellement destinés, sans autorisation de l'architecte.
Tous les dimensions sont indiqués selon le système impérial et la priorité par rapport aux décimales. Avec aucune dimension ne doit être mesurée directement sur un dessin. Un dessin de grande échelle a préséance sur un de plus petit.
L'entrepreneur doit évaluer les travaux conformément au Code de construction du Québec et Code national du bâtiment. Dans le cas de dimensions ou de contradictions entre ces normes et codes les exigences les plus strictes s'appliquent.

Scieu professionnel



2020-08-27

PAS POUR CONSTRUCTION
POUR INFORMATION SEULEMENT

No.	Objet	Date
01	POUR INFORMATION	14-08-2020
02	POUR PERMIS	25-08-2020

Client

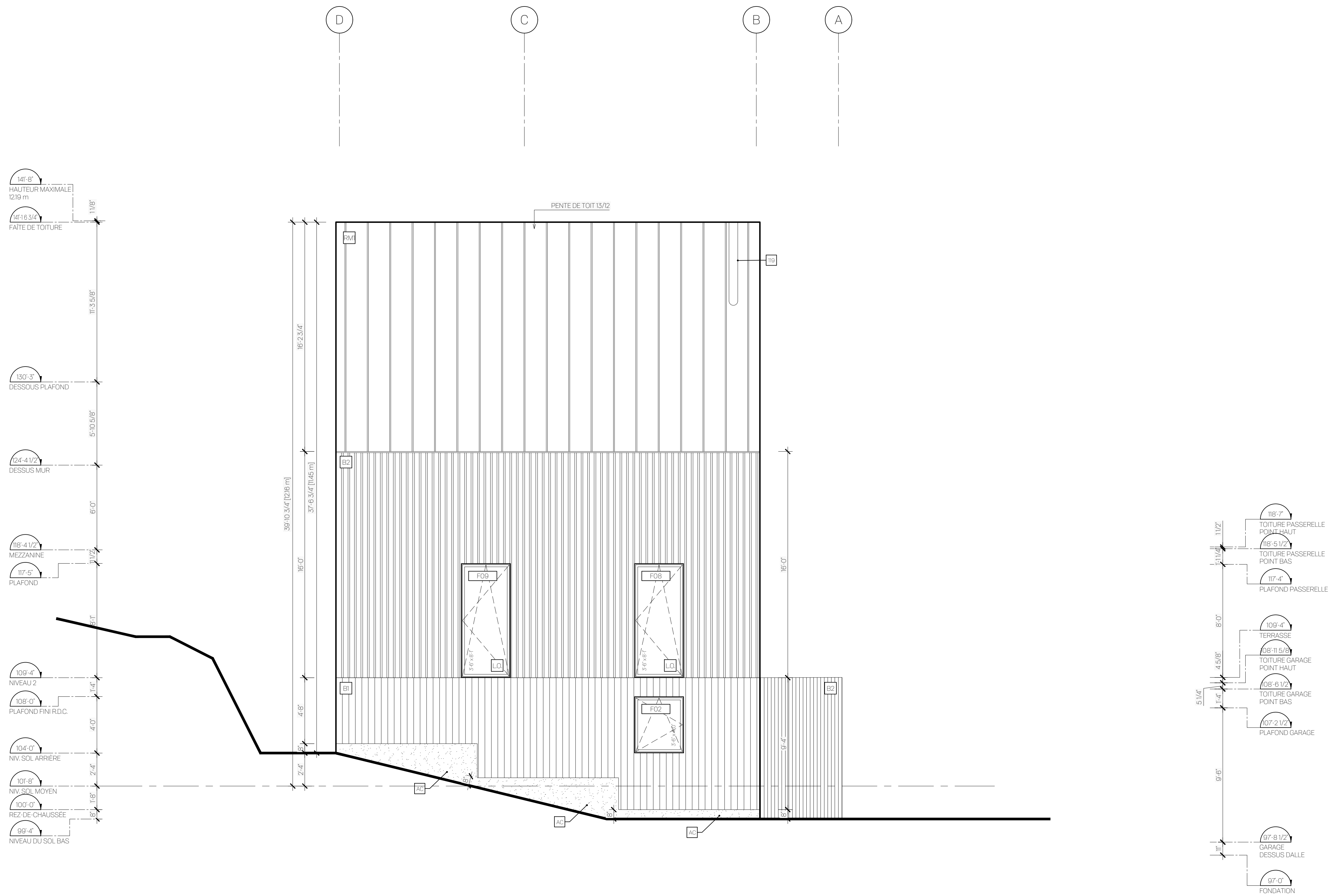
LUC LATREILLE
18, DES BAUGES, BLAINVILLE, QC, J7C 0L5
514-292-7345

Titre du dessin

ÉLÉVATION LATÉRALE

Dessiné par M.M.	Conçu par M.M.
Vérifié par M.M.	Echelle 1/4" = 1'-0"
	Contrat 20222-ETL

A302



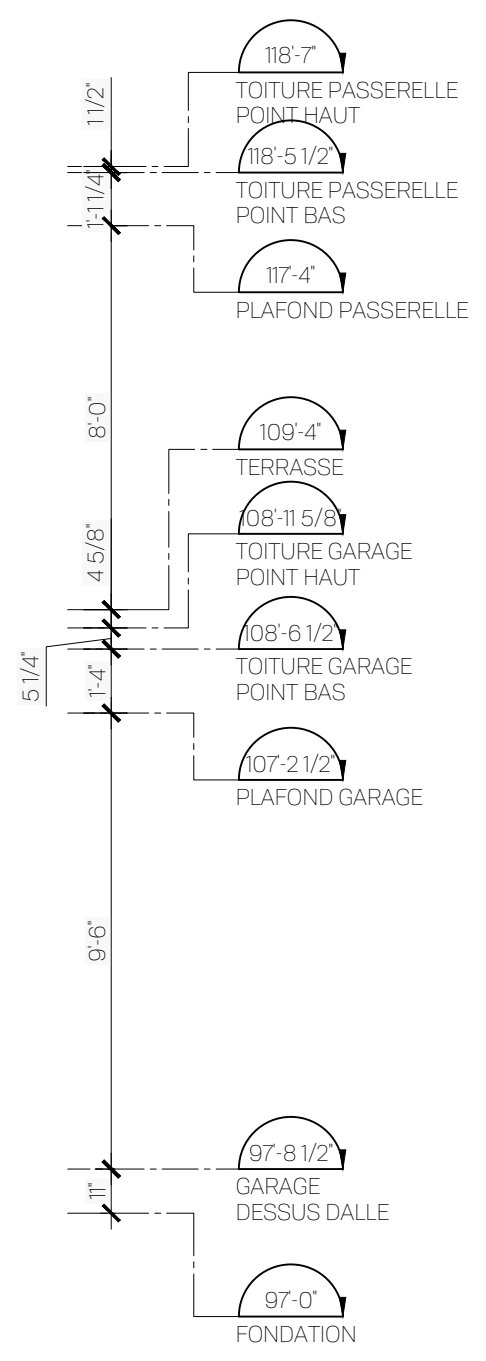
NOTES AUX PLANS ET ÉLÉVATIONS

- 101. DRAIN FRANÇAIS
- 102. ISOLANT RIGIDE
- 103. SEMELLE VOIR STRUCTURE
- 104. TABLETTE DANS LE MUR DE FONDATION, 4"
- 105. PUISARD
- 106. PORTE DE GARAGE PLEINE EN ACIER ISOLÉ 18'-0" x 7'-6" HT. FINI LISSE, RECOUVERTE DE PLANCHES TYPE B1
- 107. DALLÉ DE BÉTON POLI, PRÉVOIR PENTE DE DRAINAGE VERS LE PUISARD.
- 108. PALIER ET MARCHES EN BOIS
- 109. GARDE-CORPS @36" HT.
- 110. EMMARCHEMENT EN CÉDRE
- 111. TERRASSE EN CÉDRE
- 112. ESCALIER EN BOIS MASSIF
- 113. MAIN-COURANTE DE SECTION CIRCULAIRE @ 1 1/2" Ø @ 2' DU MUR ET @ 36" DU NEZ DE

- MARCHE
- 114. GARDE-CORPS EN VERRE TREMPÉ @36" HT.
 - 115. PIANNEAU DE VERRE TREMPÉ
 - 116. DALLÉ DE BÉTON POLI AU DIAMANT, RADIANTE
 - 117. COLONNE EN ACIER PEINT, VOIR STRUCTURE.
 - 118. COLONNE D'ACIER AU-DESSUS, ASSISSE SUR POUTRE DE TRANSFERT, VOIR STRUCTURE.
 - 119. FOYER AU BOIS, CHEMINÉE AU TOIT.
 - 120. GARDE-CORPS EN ALUMINIUM SOUDÉ @ 42" HT, FIXÉ SUR LE DESSUS DE LATERRASSE COULEUR GRIS, VENT DE FUMÉE DE GENTEK
 - 121. SOLIN DE COURONNEMENT, COULEUR GRIS VENT DE FUMÉE DE GENTEK.
 - 122. MEMBRANE DE TOITURE BLANCHE, MONDPENTE VERS L'ARRIÈRE 2K.
 - 123. PROFIL DE LA MEZZANINE AU-DESSUS.

NOTE GÉNÉRALE

- TOUTES LES PORTES ET FENÊTRE EXTERIEURES SERONT EN ALUMINIUM COULEUR GRIS (VENT DE FUMÉ) DE GENTEK À L'EXTÉRIEUR ET BLANC À L'INTÉRIEUR.
- RM1. REVÊTEMENT DE TOITURE MÉTALLIQUE, MSI COULEUR GRIS FUSAIN DE MAC ARCHITECTURAL.
 - RM2. FEUILLE D'ALUMINIUM PRÉPEINT, COULEUR TEL QUE LES FENÊTRES.
 - B1. REVÊTEMENT DE BOIS VERTICAL, CÉDRE BLANC, FINI VINTAGE GRAY DE MAXIFORET. PLANCHES DE 6" AVEC JOINTS EN V.
 - B2. REVÊTEMENT DE BOIS VERTICAL, IDEM À B1 MAIS AVEC DES BAQUETTES DE BOIS EN CÉDRE BLANC DE 1 1/2" SUR LES JOINTS.
 - AC. ACRYLIQUE SUR ISOLANT, FINI LISSE, COULEUR GRIS NATUREL.
 - L.O. LIMITATEUR D'OUVERTURE, MAXIMUM 4".



CHALET ESTEREL
RUE DES GRENOBLES
ESTEREL, QC
LOT # 5 508 590

Consultants

Notes générales:
L'entrepreneur Général devra vérifier tous les documents et toutes les dimensions avec les conditions du chantier et agréer toute erreur ou correction des plans à l'ordre de l'architecte à toute vérification change avant de procéder à la mise en place de produits manufacturés ou autres et approuver tous les changements nécessaires.
Le plan de l'implantation comprend toutes les références aux détails, plans et recommandations du ou des ingénieurs des divers corps professionnels habilités par le Ministère de la Construction ou de l'énergie.
Tous les éléments de structure doivent être conçus et approuvés par un ingénieur (M.Q.)
Tous les plans et documents doivent être reproduits ou utilisés à des fins autres que celles qu'ils sont originellement destinés, sans autorisation de l'architecte.
Tous les documents sont indiqués selon le système impérial et la portée par rapport aux dessins. Avec aucune dimension ne doit être mesurée directement sur un dessin. Un dessin de grande échelle a préséance sur un de plus petite.
L'entrepreneur doit exécuter les travaux conformément au Code de construction du Québec et Code national du bâtiment. Dans le cas d'ambiguïté ou de contradiction entre ces normes et codes les exigences les plus strictes s'appliquent.

Sceau professionnel

2020-08-27

**PAS POUR CONSTRUCTION
POUR INFORMATION SEULEMENT**

No.	Objet	Date
01	POUR INFORMATION	14-08-2020
02	POUR PERMIS	25-08-2020

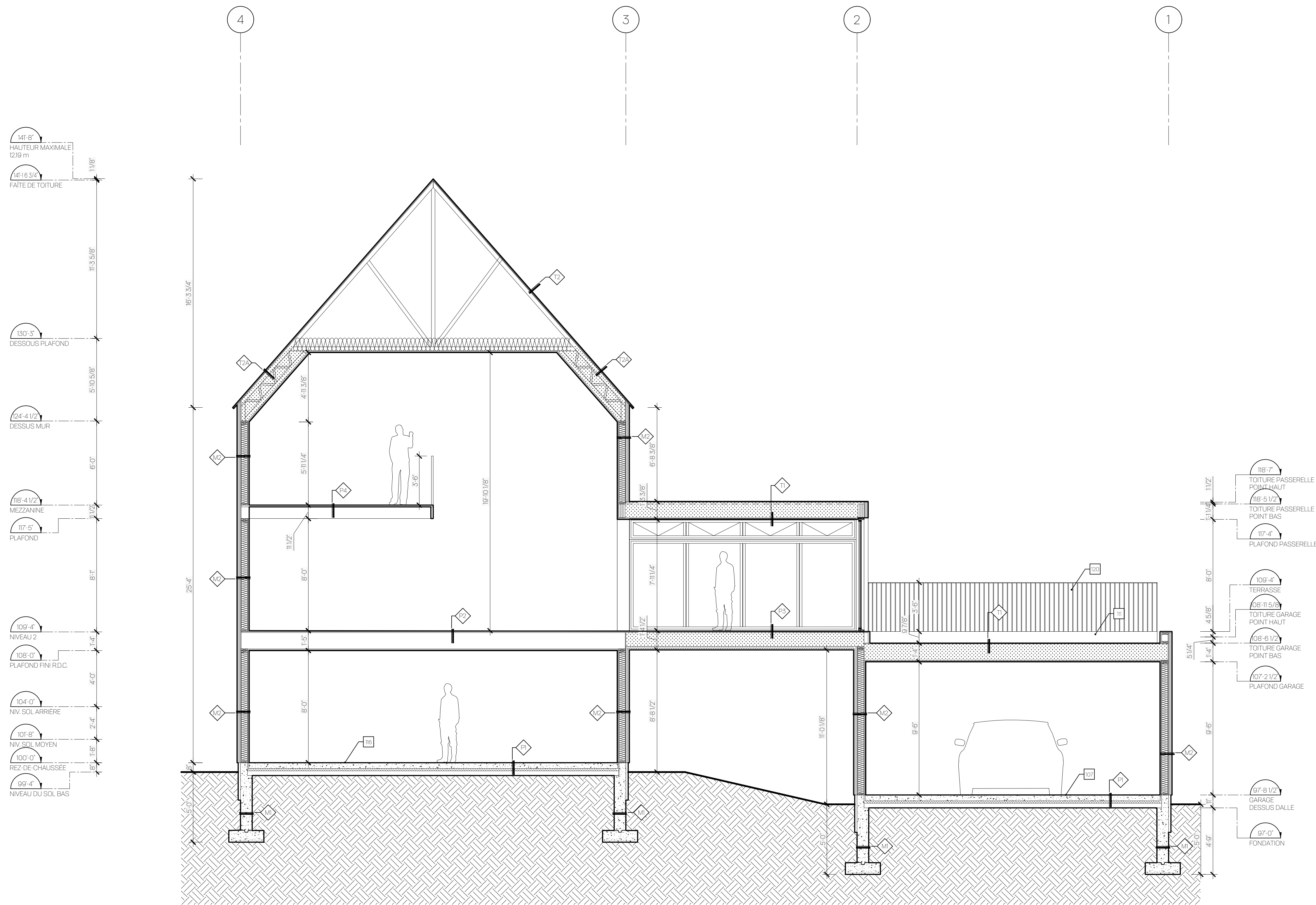
Client
LUC LATREILLE
18, DES BAUGÈS, BLAINVILLE, QC, J7C 0L5
514-292-7345

Titre du dessin
ÉLÉVATION LATÉRALE

Dessiné par M.M.	Conçu par M.M.
Vérifié par M.M.	Echelle 1/4" = 1'-0"
	Contrat 20222-ETL

A 3 0 4

©2017 MAURICE MARTEL ARCHITECTE, 3900, rue Saint-Patrick, suite 205, Montréal, QC, H4E 1A2, Tél: 514-292-7345 C.S.14-588-9059



NOTES AUX PLANS ET ÉLEVATIONS

- 101. DRAIN FRANÇAIS
- 102. ISOLANT RIGIDE
- 103. SEMELLE VOIR STRUCTURE
- 104. TABLETTE DANS LE MUR DE FONDATION, 4"
- 105. PUISARD
- 106. PORTE DE GARAGE PLEINE EN ACIER ISOLÉ 18'-0" x 7'-6" HT. FINI LISSE, RECOUVERTE DE PLANCHES TYPE B1
- 107. DALLE DE BÉTON POLI, PRÉVOIR PENTE DE DRAINAGE VERS LE PUISARD.
- 108. PALIER ET MARCHES EN BOIS
- 109. GARDE-CORPS @36" HT.
- 110. EMMARCHÉMENT EN CÉDRE.
- 111. TERRASSE EN CÉDRE.
- 112. ESCALIER EN BOIS MASSIF.
- 113. MAIN-COURANTE DE SECTION CIRCULAIRE @ 11/2" Ø, @ 2" DU MUR ET @ 36" DU NEZ DE

- MARCHE
- 114. GARDE-CORPS EN VERRE TREMPÉ @36" HT.
- 115. PANNEAU DE VERRE TREMPÉ
- 116. DALLE DE BÉTON POLI AU DIAMANT, RADIANTE
- 117. COLONNE EN ACIER PEINT, VOIR STRUCTURE
- 118. COLONNE D'ACIER AU-DESSUS, ASSISE SUR POUTRE DE TRANSFERT, VOIR STRUCTURE
- 119. FOYER AU BOIS, CHEMINÉE AU TOIT.
- 120. GARDE-CORPS EN ALUMINIUM SOLIDÉ @ 42" HT, FIXÉ SUR LE DESSUS DE LA TERRASSE COULEUR GRIS, VENT DE FUMÉE DE GENTEK.
- 121. SOLIN DE COURONNEMENT, COULEUR GRIS VENT DE FUMÉE DE GENTEK.
- 122. MEMBRANE DE TOITURE BLANCHE, MONOPENTE VERS L'ARRIÈRE 2%.
- 123. PROFIL DE LA MEZZANINE AU-DESSUS.

NOTE GÉNÉRALE

TOUTES LES PORTES ET FENÊTRE EXTERIEURES SERONT EN ALUMINIUM COULEUR GRIS (VENT DE FUMÉ) DE GENTEK À L'EXTÉRIEUR ET BLANC À L'INTÉRIEUR.

- RM1. REVÊTEMENT DE TOITURE MÉTALLIQUE, MSI COULEUR GRIS FUSAIN DE MAC ARCHITECTURAL.
- RM2. FEUILLE D'ALUMINIUM PRÉPEINT, COULEUR TEL QUE LES FENÊTRES.
- B1. REVÊTEMENT DE BOIS VERTICAL, CÉDRÉ BLANC FINI VINTAGE GRAY DE MAXIFORET. PLANCHES DE 6" AVEC JOINTS EN 'V'.
- B2. REVÊTEMENT DE BOIS VERTICAL, IDEM À B1 MAIS AVEC DES BAGUETTES DE BOIS EN CÉDRÉ BLANC DE 11/2" SUR LES JOINTS.
- AC. ACRYLIQUE SUR ISOLANT, FINI LISSE, COULEUR GRIS NATUREL.
- L.O. LIMITATEUR D'OUVERTURE, MAXIMUM 4'.

CHALET ESTEREL
RUE DES GRENOBLES
ESTEREL, QC
LOT # 5 508 590

Consultants

Notes générales:

L'entrepreneur Général devra vérifier tous les documents et toutes les dimensions avec les conditions du chantier et signer tous plans au constructeur des plans à son pouvoir à toute vérification change avant de procéder à la mise en place de produits manufacturés ou autres et obtenir tous les permis nécessaires.
Le plan de travail comprend toutes les références aux détails, plans et recommandations du ou des ingénieurs compétents respectivement les travaux de construction ou de réparation.
Tous les éléments de structure doivent être conçus et approuvés par un ingénieur (M.Q.)
Tous les documents peuvent être reproduits ou utilisés à des fins autres que celles qu'ils sont originellement destinés, sauf avec l'autorisation de l'architecte.
Tous les dimensions sont indiqués selon le système impérial et à priori par rapport aux dessins. Avec aucune dimension ne doit être mesurée directement sur un dessin. Un dessin de grande échelle a préséance sur un de plus petit.
L'entrepreneur doit exécuter les travaux conformément au Code de construction du Québec et Code national du bâtiment. Dans le cas de dimensions ou de contradictions entre ces normes et codes les exigences les plus strictes s'appliquent.

Sceau professionnel



2020-08-25

PAS POUR CONSTRUCTION
POUR INFORMATION SEULEMENT

No.	Objet	Date
01	POUR INFORMATION	14-08-2020
02	POUR PERMIS	25-08-2020

Client
LUC LATREILLE
18, DES BAUGES, BLAINVILLE, QC, J7C 0L5
514-292-7345

Titre du dessin
COUPE GÉNÉRALE

Dessiné par M.M.	Conçu par M.M.
Vérifié par M.M.	Echelle 1/4" = 1'-0"
	Contrat 20222-ETL

A350