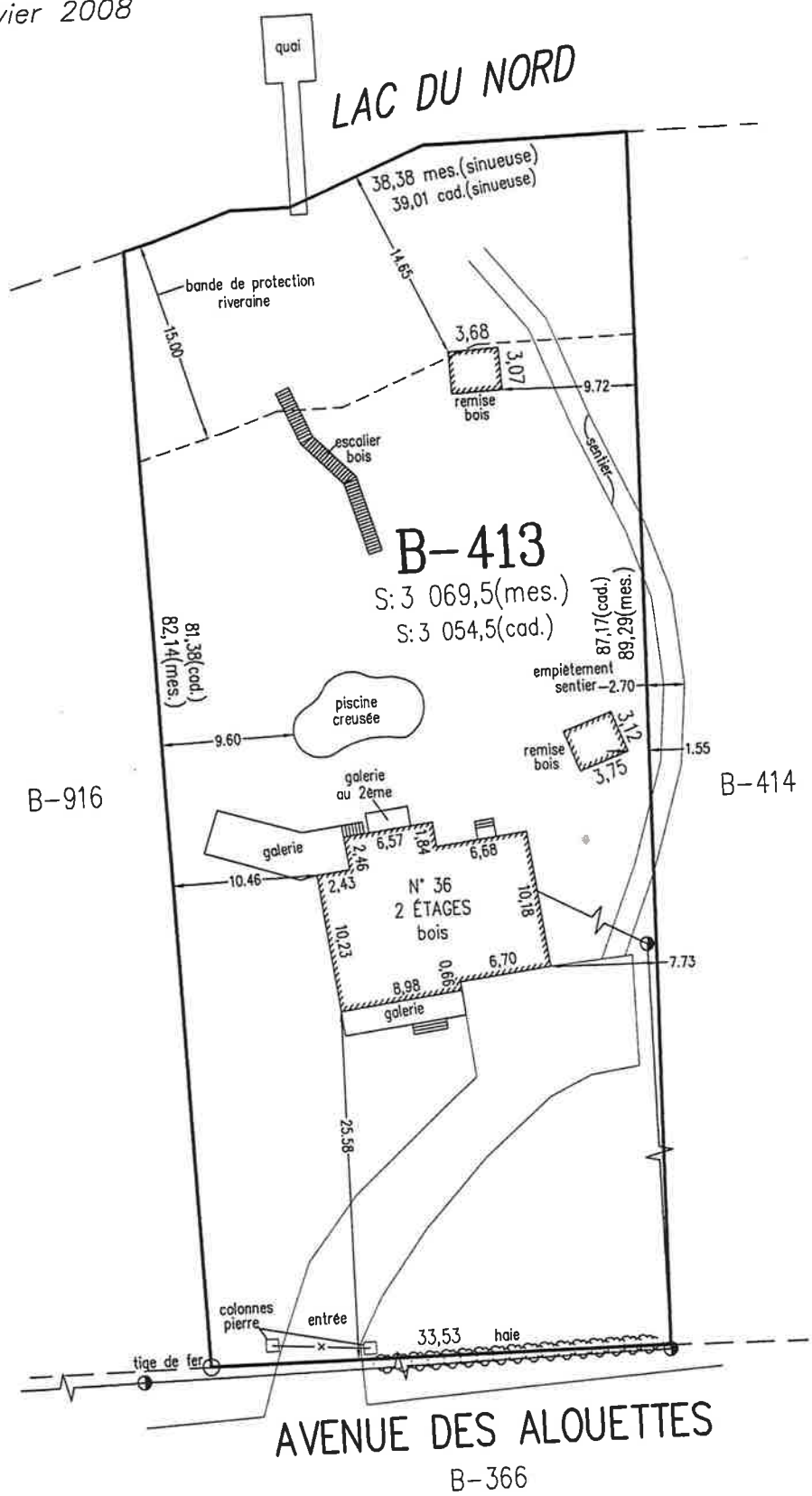


CERTIFICAT DE LOCALISATION

Levé terrain: 22 janvier 2008



N.B. Ce document corrige et remplace celui préparé en date du 15 mars 2007 sous le numéro 11905 des minutes de l'arpenteur-géomètre soussigné.

N.B. Les mesures indiquées sur ce plan sont en mètres. Équivalence 1 mètre=3.28 pieds 1 mètre carré=10.76 pieds carrés

Échelle 1:500

Le plan et le rapport l'accompagnant sont parties intégrantes du certificat de localisation. Préparé pour les fins d'une transaction immobilière par le requérant, ce certificat de localisation ne doit pas être utilisé ou invoqué à d'autres fins sans l'autorisation écrite du soussigné.

Les distances des structures par rapport aux limites de propriété ont été calculées à partir du parement extérieur et sont illustrées que pour permettre l'expression d'un quant à l'application des lois et règlements pouvant affecter le bien-fonds. Elles ne doivent pas être interprétées comme fixant les limites définitives de la propriété.

Lot(s) : **B-413 du bloc B**
 Cadastre officiel : **Paroisse de Sainte-Marguerite**
 Circonscription foncière : **Terrebonne**
 Municipalité : **Ville d'Estérel**

Signé à Sainte-Adèle, en date du 23 janvier 2008

par:
LOUIS-PAUL BEAUDRY

Copie conforme à l'original

ARPENTEUR-GÉOMÈTRE

**BEAUDRY, JARRY
 ET GARNEAU INC.**
Arpenteurs-Géomètres

900, boul. Sainte-Adèle
 Sainte-Adèle
 (450) 229-4244

2274, Ch. des Hauteurs
 Saint-Hippolyte
 (450) 563-5192

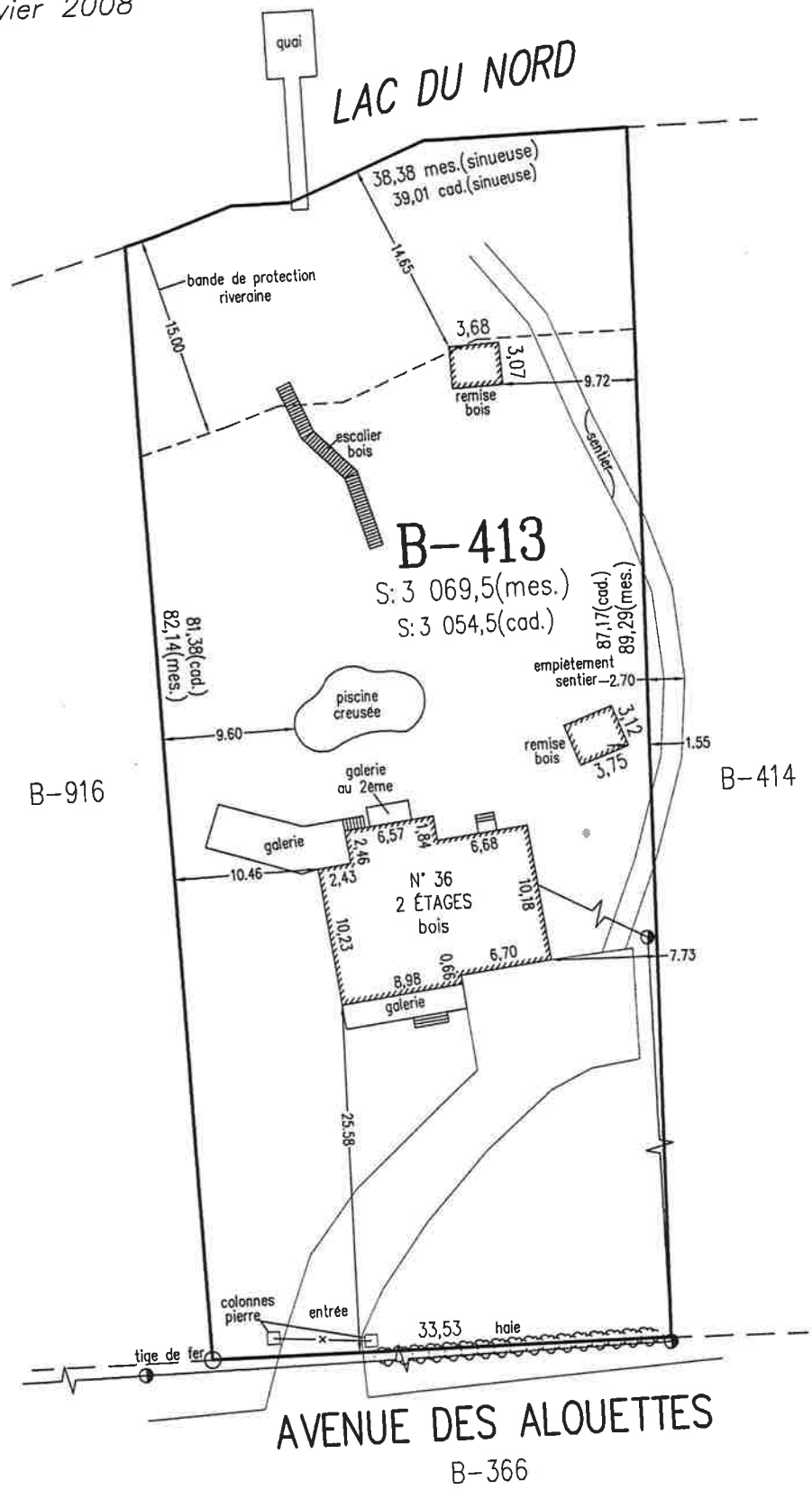
DESSINÉ PAR : JD

DOSSIER : 6440

lpb@geomatique.net

CERTIFICAT DE LOCALISATION

Levé terrain: 22 janvier 2008



N.B. Ce document corrige et remplace celui préparé en date du 15 mars 2007 sous le numéro 11905 des minutes de l'arpenteur-géomètre soussigné.

Échelle 1:500

N.B. Les mesures indiquées sur ce plan sont en mètres. Équivalence 1 mètre = 3.28 pieds 1 mètre carré = 10.76 pieds carrés

Le plan et le rapport l'accompagnant sont parties intégrantes du certificat de localisation. Préparé pour les fins d'une transaction immobilière par le requérant, ce certificat de localisation ne doit pas être utilisé ou invoqué à d'autres fins sans l'autorisation écrite du soussigné.

Les distances des structures par rapport aux limites de propriété ont été calculées à partir du parement extérieur et sont illustrées que pour permettre l'expression d'un quant à l'application des lois et règlements pouvant affecter le bien-fonds. Elles ne doivent pas être interprétées comme fixant les limites définitives de la propriété.

Lot(s) : B-413 du bloc B

Cadastre officiel : Paroisse de Sainte-Marguerite

Circonscription foncière : Terrebonne

Municipalité : Ville d'Estérel

BEAUDRY, JARRY
ET GARNEAU INC.

Arpenteurs-Géomètres

lpb@geomatique.net

900, boul. Sainte-Adèle
Sainte-Adèle
(450) 229-4244

2274, Ch. des Hauteurs
Saint-Hippolyte
(450) 563-5192

Signé à Sainte-Adèle, en date du 23 janvier

par: LOUIS-PAUL BEAUDRY

Copie conforme à l'original

ARPELITEUR-GÉOMÈTRE

DESSINÉ PAR : JD

DOSSIER : 6440